

Podstawowe informacje



Dane techniczne projektu

Całkowita powierzchnia	105.40 m ²
Powierzchnia użytkowa	56 m ²
Powierzchnia zabudowy	108.40 m ²
Powierzchnia dachu	140 m ²
Wymiary budynku	14.10 x 9.40 m
Kąt nachylenia	35°
Wysokość budynku	6.50 m
Wymiary działki	20.10 x 17.40 m



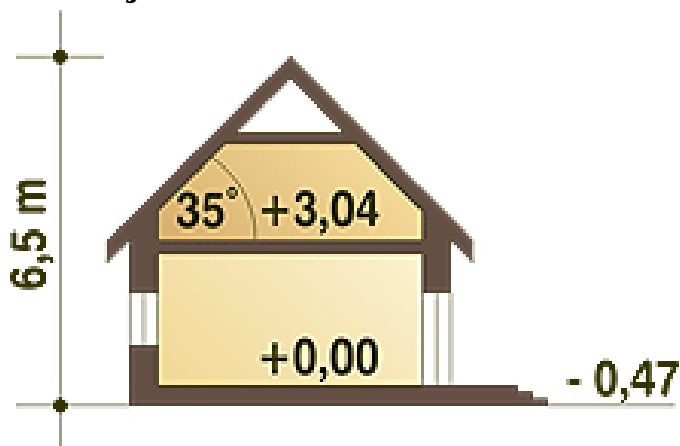
Opis projektu

Sympatyczny, niewielki dom parterowy dla 3 osobowej rodziny z przybudowanym garażem. Prosty w formie, o współczesnej stylistyce i ciekawej funkcji przy zachowaniu niewielkiej powierzchni użytkowej. Dom nadaje się również na cele rekreacyjne. Centralnie zlokalizowany kominek umożliwia rozprowadzenie ciepła po całym domu. Nieużytkowe poddasze można przeznaczyć na czele magazynowe... Sprawdź inne projekty domów - Zapraszamy !

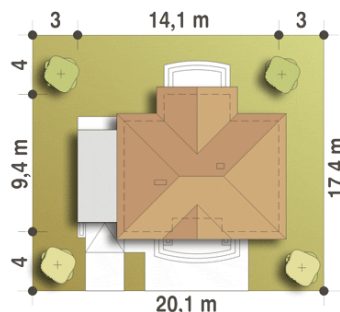
Elewacje

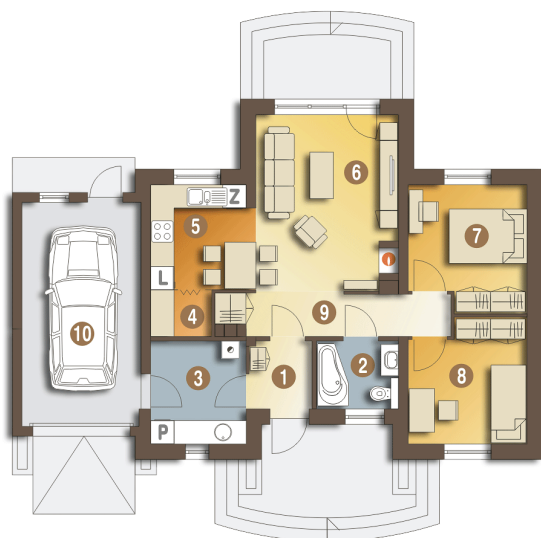


Przekrój



Sytuacje



Rzuty

Parter 80.90 m²

Wiatrołap	2.60 m ²
Łazienka	3.60 m ²
Kotłownia+pralnia*	6.30 m ²
Schowek	1.80 m ²
Kuchnia	7.10 m ²
Salon	19.70 m ²
Sypialnia	9.20 m ²
Sypialnia	9.20 m ²
Hol	2.90 m ²
Garaż	18.50 m ²