

Podstawowe informacje



Dane techniczne projektu

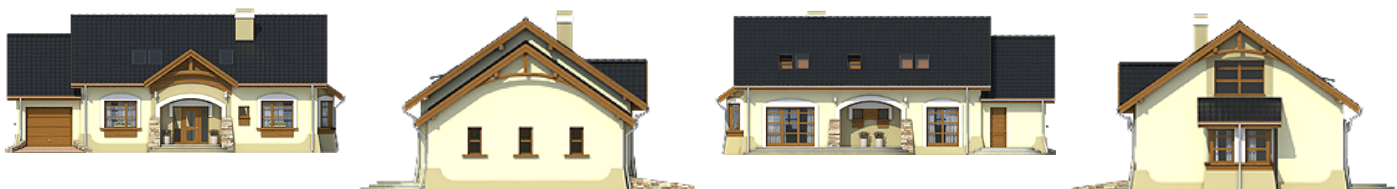
Całkowita powierzchnia	195 m ²
Powierzchnia użytkowa	140.10 m ²
Powierzchnia zabudowy	154.90 m ²
Powierzchnia dachu	242.50 m ²
Kubatura	470 m ³
Wymiary budynku	17.60 x 9.20 m
Kąt nachylenia	35°
Wysokość budynku	7.60 m
Wymiary działki	25.60 x 17.20 m



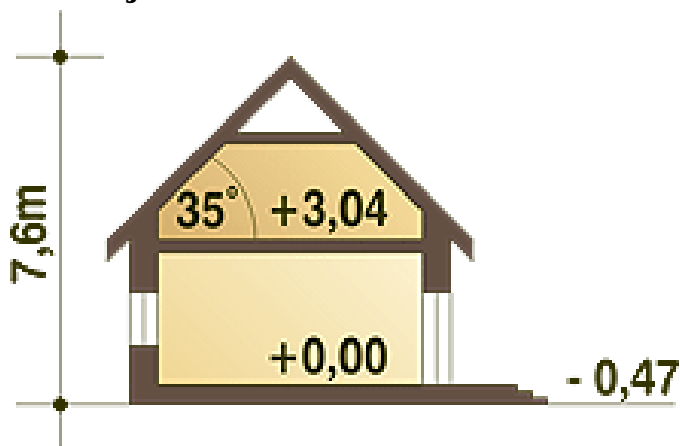
Opis projektu

Amelia V to wersja projektu Amelia ale z dachem dwuspadowym. Przy tej samej powierzchni zabudowy oraz wysokości budynku uzyskano obszerniejsze pokoje na poddaszu a co za tym idzie większą powierzchnią użytkową. Amelia V to dom dwupokoleniowy, wolnostojący, niepodpiwniczony. Na stosunkowo niewielkiej powierzchni zaprojektowano 2 wygodne mieszkania: większe dla 4 osób, oraz mniejsze dla 1-2 osób. Mieszkanie mniejsze znajduje się na parterze, natomiast większe zajmuje część parteru oraz całe poddasze. Wejście główne oraz oba wyjścia tarasowe usytuowane są w wygodnych podcieniach, chroniących prze...

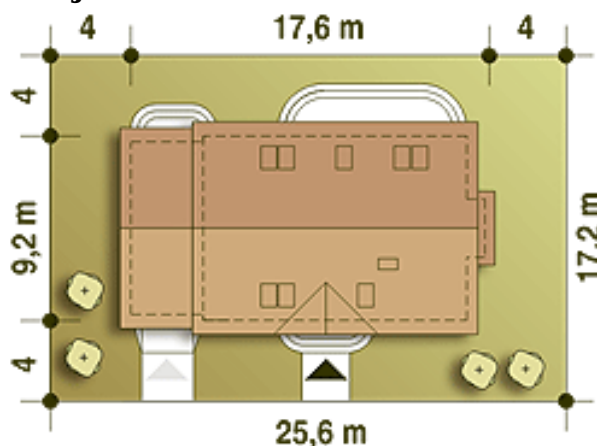
Elewacje

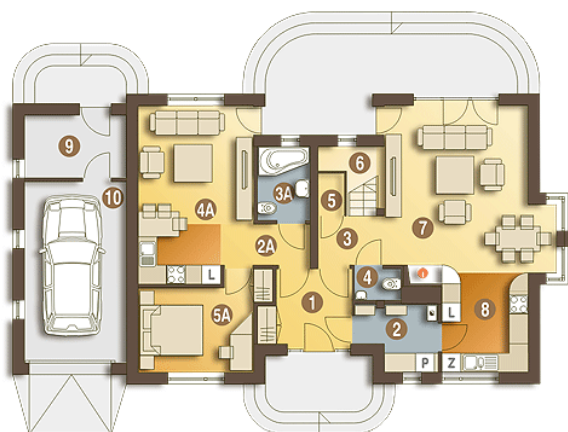


Przekrój

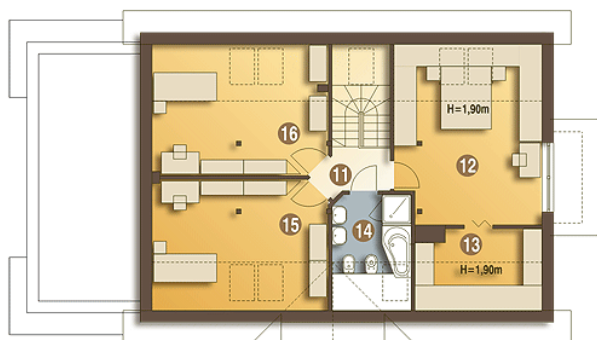


Sytuacje



Rzuty

Parter 116.40 m²

Sypialnia	10.90 m ²
Pokój dzienny z kuchnią	20.00 m ²
Łazienka	3.80 m ²
Hol	2.30 m ²
Wiatrołap	6.30 m ²
Garaż*	19.00 m ²
Pom. gosp. +C.O.*	4.80 m ²
Hol	2.90 m ²
WC	1.40 m ²
Schowek	1.00 m ²
Schody	2.70 m ²
Pokój dzienny	26.30 m ²
Kuchnia	8.50 m ²
Pom. pomocnicze*	6.50 m ²


Piętro 78.60 m²

Hol	3.00 m ²
Sypialnia	18.40 m ²
Garderoba*	3.40 m ²
Łazienka	5.00 m ²
Sypialnia	13.80 m ²
Sypialnia	13.80 m ²