

Podstawowe informacje



Dane techniczne projektu

Całkowita powierzchnia	124.90 m²
Powierzchnia użytkowa	104.10 m²
Powierzchnia zabudowy	95.20 m²
Powierzchnia dachu	87 m²
Kubatura	325 m³
Wymiary budynku	7.10 x 13.50 m
Kąt nachylenia	22°
Wysokość budynku	9 m
Wymiary działki	15.10 x 21.50 m



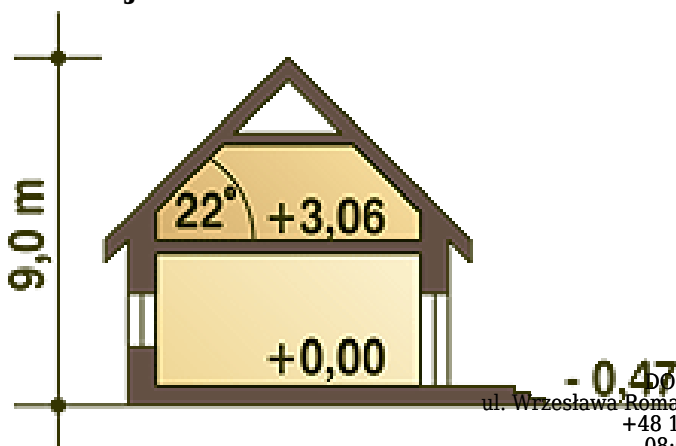
Opis projektu

Nowoczesny, niewielki dom, nadający się na wąską działkę lub do zabudowy szeregowej albo bliźniaczej. Na parterze część dzienna: salon z kominkiem oraz z jadalnią, i półotwarta kuchnia (możliwość całkowitego oddzielenia). Z wiatrołapu dostępna mała kotłownia z pralką. Garaż wbudowany. Na piętrze (o pełnej wysokości) znajdują się trzy sypialnie oraz duża łazienka z oknem. Dodatkowa mała łazienka została zaprojektowana jako prywatna, dostępna z największej sypialni. Można jednak bardzo łatwo zapewnić jej dostęp z korytarza. Największa sypialnia ma również dostęp do tarasu zlokalizowanego nad czę...

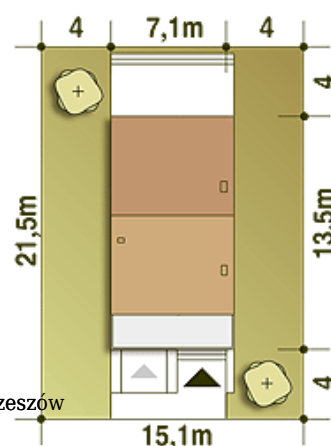
Elewacje

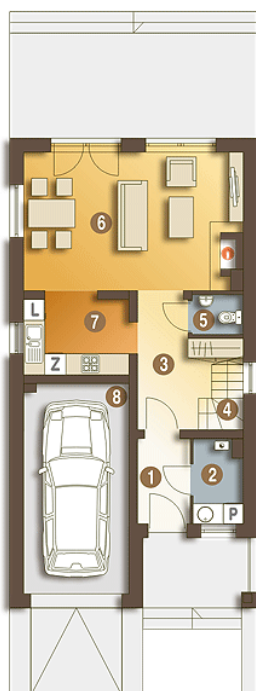


Przekrój

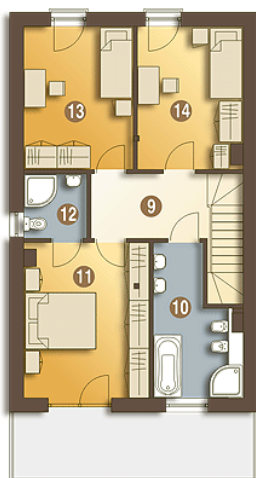


Sytuacje



Rzuty

Parter 67.10 m²

Wiatrołap	3.70 m ²
Pom.Gospod.*	3.10 m ²
Hol	6.50 m ²
Schody	3.80 m ²
WC	1.60 m ²
Salon	24.20 m ²
Kuchnia	6.60 m ²
Garaż*	17.60 m ²


Piętro 57.80 m²

Łazienka	9.00 m ²
Sypialnia	15.30 m ²
Łazienka	3.20 m ²
Sypialnia	12.50 m ²
Sypialnia	11.80 m ²
Korytarz	6.00 m ²