

Podstawowe informacje



Dane techniczne projektu

Całkowita powierzchnia	87.79 m²
Powierzchnia użytkowa	68.28 m²
Powierzchnia zabudowy	68.28 m²
Powierzchnia dachu	125 m²
Kubatura	434 m³
Wymiary budynku	9.55 x 7.15 m
Kąt nachylenia	40°
Wysokość budynku	7.96 m
Wymiary działki	17.55 x 16.35 m



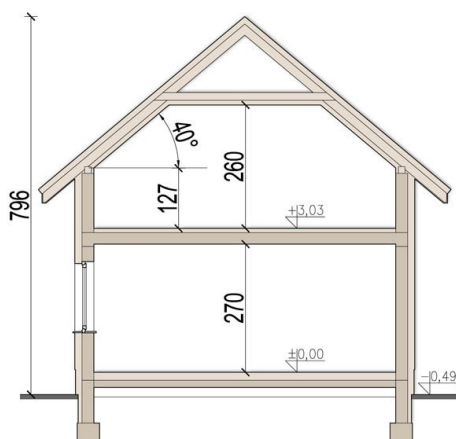
Opis projektu

Cynamon to mały uroczy domek. Jego wygląd zaprojektowano tak, aby świetnie wpisywał się w każde otoczenie, a zarazem posiadał swój oryginalny styl. Dzięki bardzo prostej formie jest tani i łatwy w budowie. Mimo niewielkich rozmiarów Cynamon jest w pełni funkcjonalnym domem jednorodzinny. Posiada salon otwarty na kuchnię, pokój gościnny, sypialnię z garderobą, dużą łazienkę, oraz pokój dla dzieci. Nie zapomniano również pomieszczeniu gospodarczym z wyjściem na ogród. Na poddaszu zaprojektowano wysoką ścianę kolankową, aby maksymalnie wykorzystać jej...

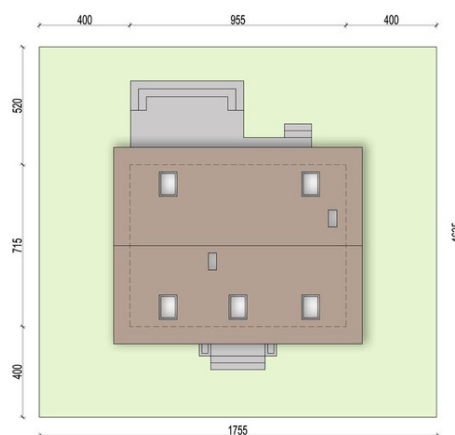
Elewacje



Przekrój



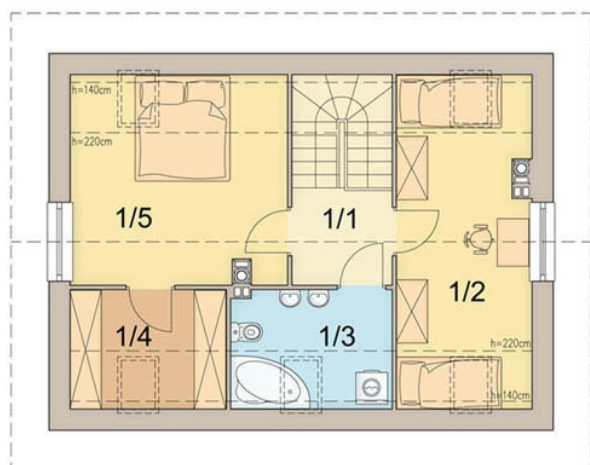
Sytuacje



Rzuty

Parter 48.61 m²

wiatrołap	3.08 m ²
komunikacja	7.42 m ²
salon + kuchnia	23.12 m ²
pokój	9.10 m ²
toaleta	1.56 m ²
pom. gospodarcze / c.o.	4.33 m ²


Poddasze 39.18 m²

komunikacja	3.39 m ²
pokój	12.64 m ²
łazienka	4.84 m ²
garderoba	4.77 m ²
pokój	13.54 m ²