

Podstawowe informacje



Dane techniczne projektu

Całkowita powierzchnia	147.19 m²
Powierzchnia użytkowa	119.43 m²
Powierzchnia zabudowy	99.90 m²
Powierzchnia dachu	166.54 m²
Kubatura	550.51 m³
Wymiary budynku	11.10 x 9 m
Kąt nachylenia	40°
Wysokość budynku	8.58 m
Wymiary działki	19.10 x 17 m



Opis projektu

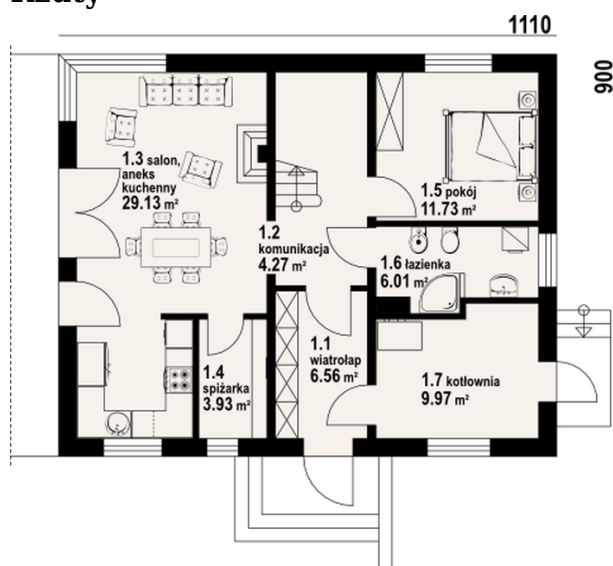
Przytulny, urzekający swoją elegancją dom z poddaszem. Na parterze strefa dzienna z salonem otwartym na kuchnię. Dodatkowo mieści się tu pokój, który może pełnić funkcje gabinetu, spiżarka, łazienka oraz wydzielona kotłownia. Schody dostępne z holu prowadzą na poddasze, gdzie zaprojektowano komfortową strefę nocną, a w niej cztery sypialnie i łazienkę.

Elewacje

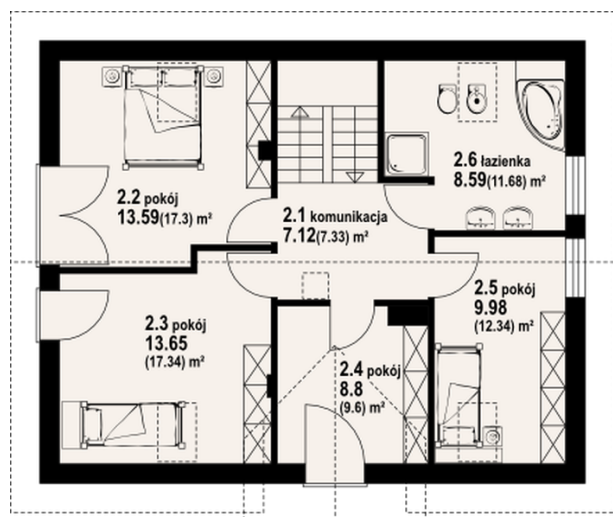


Sytuacje



Rzuty

Parter 71.60 m²

wiatrołap	6.56 m ²
komunikacja	4.27 m ²
salon z aneksem kuchennym	29.13 m ²
spizarka	3.93 m ²
pokój	11.73 m ²
łazienka	6.01 m ²
kotłownia	9.97 m ²


Poddasze 75.59 m²

komunikacja	7.12 m ²
pokój	13.59 m ²
pokój	13.65 m ²
pokój	8.80 m ²
pokój	9.98 m ²
łazienka	8.59 m ²