

## Podstawowe informacje



## Dane techniczne projektu

<b>Całkowita powierzchnia</b>	<b>99.97 m<sup>2</sup></b>
<b>Powierzchnia użytkowa</b>	<b>85.17 m<sup>2</sup></b>
<b>Powierzchnia zabudowy</b>	<b>68.65 m<sup>2</sup></b>
<b>Powierzchnia dachu</b>	<b>133.10 m<sup>2</sup></b>
<b>Kubatura</b>	<b>360.50 m<sup>3</sup></b>
<b>Wymiary budynku</b>	<b>9 x 8.60 m</b>
<b>Kąt nachylenia</b>	<b>40°</b>
<b>Wysokość budynku</b>	<b>7.90 m</b>
<b>Wymiary działki</b>	<b>17.20 x 16.60 m</b>



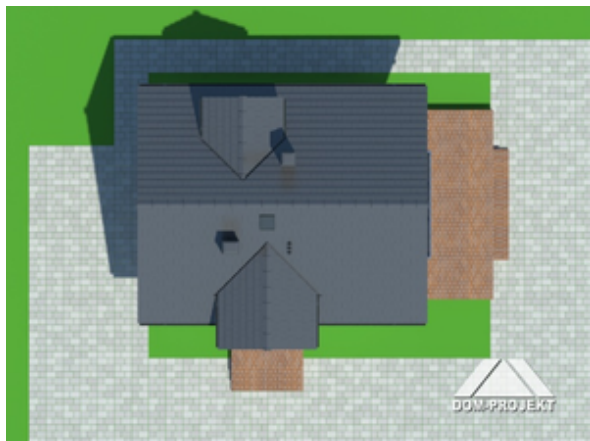
## Opis projektu

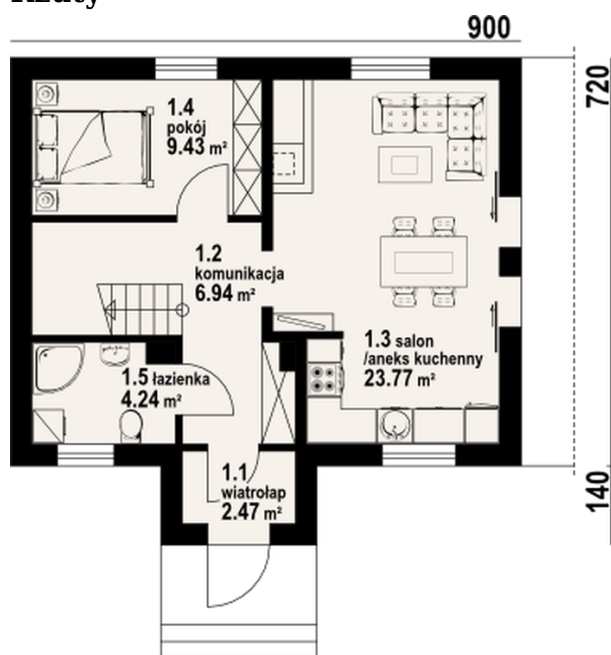
Mały, a zarazem funkcjonalny, zaprojektowany z myślą o inwestorach poszukujących niedrogiego w budowie i późniejszym użytkowaniu domu z poddaszem. Salon i dodatkowy pokój na parterze. Trzy sypialnie na poddaszu. Kominiek w salonie z możliwością rozprowadzenia ciepła.

## Elewacje

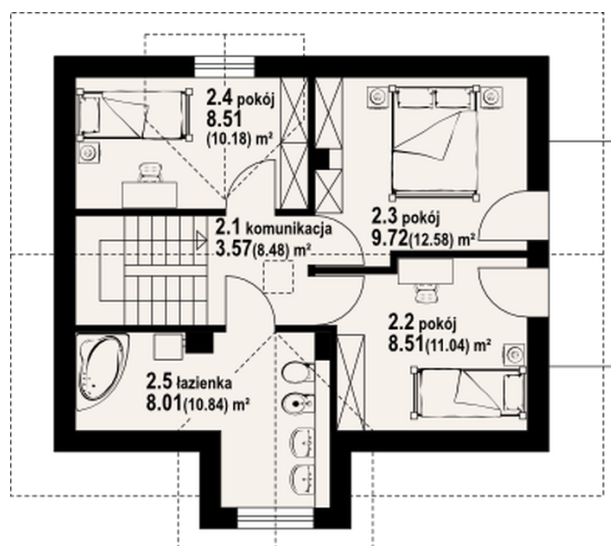


## Sytuacje



**Rzuty**

**Parter 46.85 m<sup>2</sup>**

wiatrołap	2.47 m <sup>2</sup>
komunikacja	6.94 m <sup>2</sup>
salon	23.77 m <sup>2</sup>
pokój	9.43 m <sup>2</sup>
łazienka	4.24 m <sup>2</sup>


**Poddasze 53.12 m<sup>2</sup>**

komunikacja	3.57 m <sup>2</sup>
pokój	8.51 m <sup>2</sup>
pokój	9.72 m <sup>2</sup>
pokój	8.51 m <sup>2</sup>
łazienka	8.01 m <sup>2</sup>