

Podstawowe informacje



Dane techniczne projektu

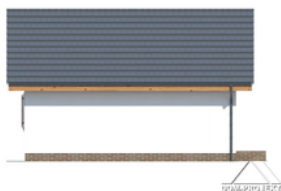
Całkowita powierzchnia	33.17 m²
Powierzchnia użytkowa	33.17 m²
Powierzchnia zabudowy	40.50 m²
Powierzchnia dachu	83.60 m²
Kubatura	164 m³
Wymiary budynku	8.10 x 5 m
Kąt nachylenia	40°
Wysokość budynku	5.76 m
Wymiary działki	16.10 x 13.30 m



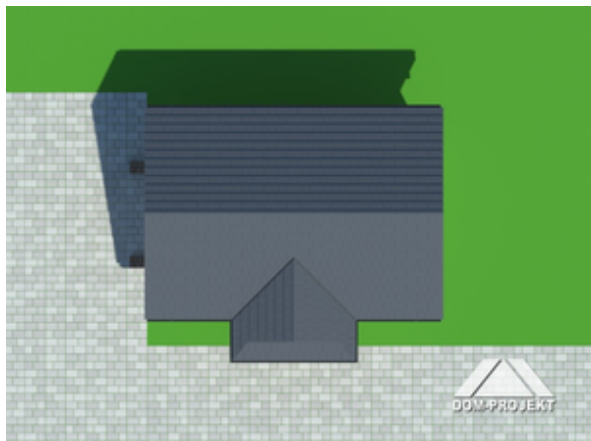
Opis projektu

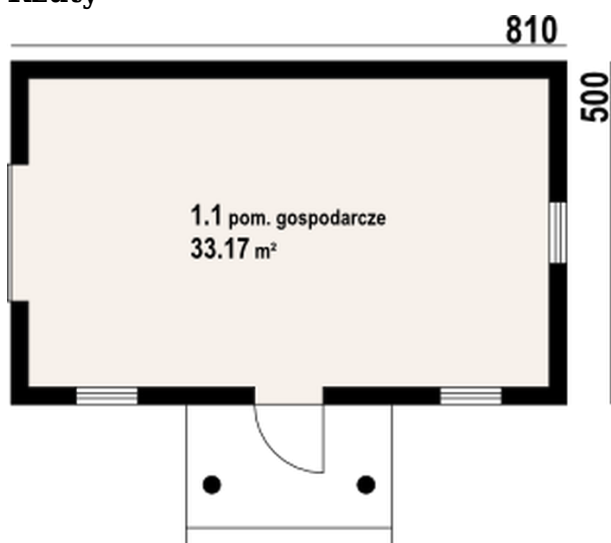
Budynek gospodarczy

Elewacje



Sytuacje



Rzuty

Parter 33.17 m²
pom. gospodarcze

33.17 m²