

## Podstawowe informacje



## Dane techniczne projektu

<b>Całkowita powierzchnia</b>	<b>172.60 m<sup>2</sup></b>
<b>Powierzchnia użytkowa</b>	<b>136.64 m<sup>2</sup></b>
<b>Powierzchnia zabudowy</b>	<b>118.90 m<sup>2</sup></b>
<b>Powierzchnia dachu</b>	<b>211.05 m<sup>2</sup></b>
<b>Kubatura</b>	<b>632.32 m<sup>3</sup></b>
<b>Wymiary budynku</b>	<b>13.80 x 9 m</b>
<b>Kąt nachylenia</b>	<b>38°</b>
<b>Wysokość budynku</b>	<b>8.32 m</b>
<b>Wymiary działki</b>	<b>22 x 17 m</b>



## Opis projektu

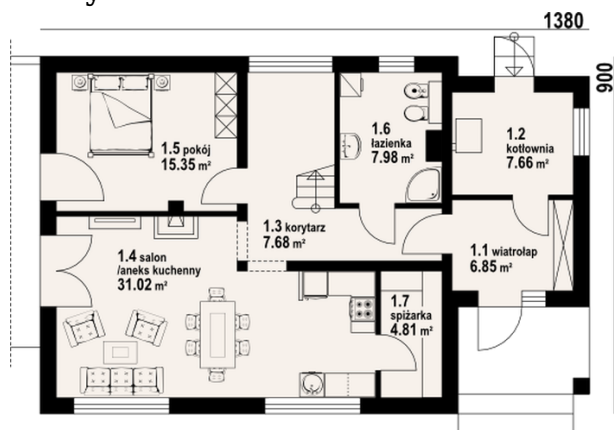
Tani i łatwy w realizacji funkcjonalny dom z poddaszem mieszkalnym. Salon tworzy z aneksem kuchennym wspólną przestrzeń. W salonie kominek, a w pobliżu aneksu spiżarnia. Na parterze także dodatkowy pokój, łazienka i wydzielona kotłownia. Poddasze zagospodarowano na cztery wygodne sypialnie i łazienkę.

## Elewacje

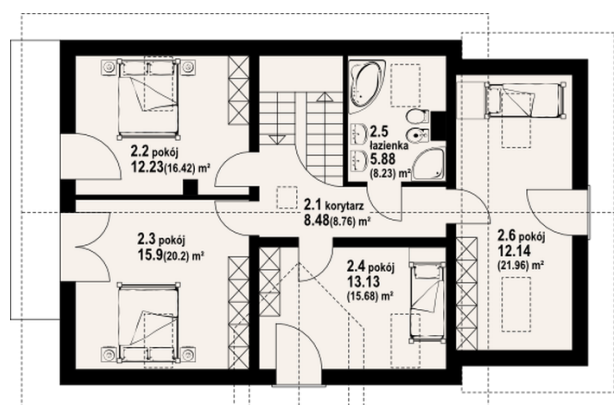


## Sytuacje



**Rzuty**

**Parter 81.35 m<sup>2</sup>**

wiatrołap	6.85 m <sup>2</sup>
kotłownia	7.66 m <sup>2</sup>
korytarz	7.68 m <sup>2</sup>
salon	31.02 m <sup>2</sup>
pokój	15.35 m <sup>2</sup>
łazienka	7.98 m <sup>2</sup>
spiżarka	4.81 m <sup>2</sup>


**Poddasze 91.25 m<sup>2</sup>**

korytarz	8.48 m <sup>2</sup>
pokój	12.23 m <sup>2</sup>
pokój	15.90 m <sup>2</sup>
pokój	13.13 m <sup>2</sup>
łazienka	5.88 m <sup>2</sup>
pokój	12.14 m <sup>2</sup>