

## Podstawowe informacje



## Dane techniczne projektu

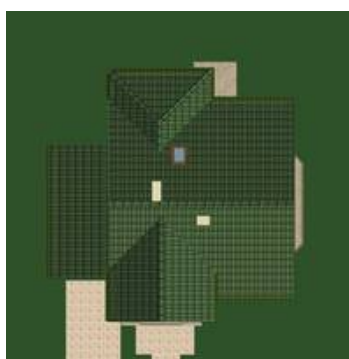
<b>Całkowita powierzchnia</b>	<b>158.90 m<sup>2</sup></b>
<b>Powierzchnia użytkowa</b>	<b>106.70 m<sup>2</sup></b>
<b>Powierzchnia zabudowy</b>	<b>118.10 m<sup>2</sup></b>
<b>Powierzchnia dachu</b>	<b>196.40 m<sup>2</sup></b>
<b>Kubatura</b>	<b>680 m<sup>3</sup></b>
<b>Wymiary budynku</b>	<b>12.28 x 9.18 m</b>
<b>Kąt nachylenia</b>	<b>37°</b>
<b>Wysokość budynku</b>	<b>7.77 m</b>
<b>Wymiary działki</b>	<b>19.30 x 17.20 m</b>



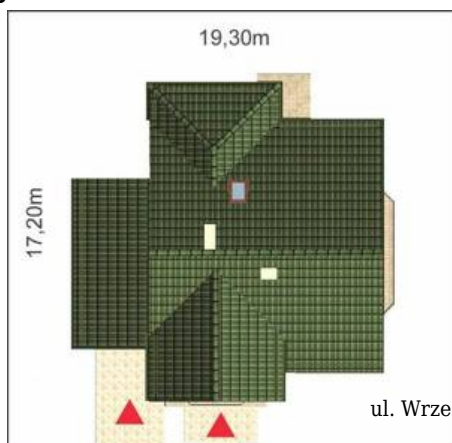
## Opis projektu

Sympatyczny, nieduży dom dla 4-5 osobowej rodziny, z garażem dobudowanym do ściany domu. Efektowny, nadwieszony fronton domu, oparty na kolumnach, osłania wejście do przedsionka z praktyczną garderobą. Kuchnia, z widokiem na wejście do domu, sąsiaduje z pokojem dziennym. Na styku pokoju z kuchnią - część jadalna. Z pokoju dziennego - przejście na zadaszony, przeszklony taras, który może pełnić funkcję oranżerii. Na parterze także: łazienka, oraz kotłownia i garaż na obniżonym poziomie. Na poddaszu znajdują się trzy sypialnie z balkonami, oraz łazienka z wejściem do niewielkiej suszarni. Zob...

## Elewacje



## Sytuacje



DOBRY DOM  
 ul. Wrzesława Romańczuka 6, 35-302 Rzeszów  
 +48 17 852 52 30  
 08:00 - 16:00

waldemar.kowalski@grupadobrydom.pl

Podane ceny nie stanowią oferty handlowej w rozumieniu art. 66 par. 1 Kodeksu Cywilnego

**Rzuty**