

Podstawowe informacje



Dane techniczne projektu

Całkowita powierzchnia	211.40 m²
Powierzchnia użytkowa	102.40 m²
Powierzchnia zabudowy	100.20 m²
Powierzchnia dachu	153 m²
Kubatura	615 m³
Wymiary budynku	10.80 x 9.88 m
Kąt nachylenia	36°
Wysokość budynku	7.78 m
Wymiary działki	17.80 x 17.90 m



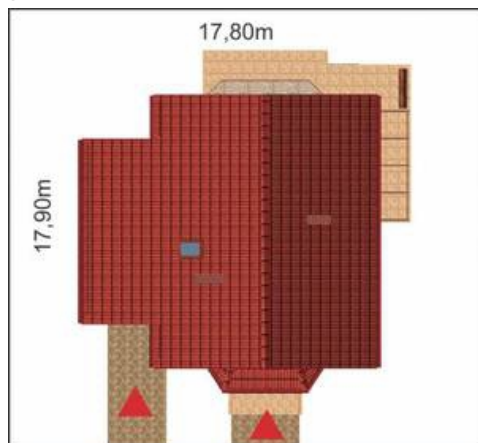
Opis projektu

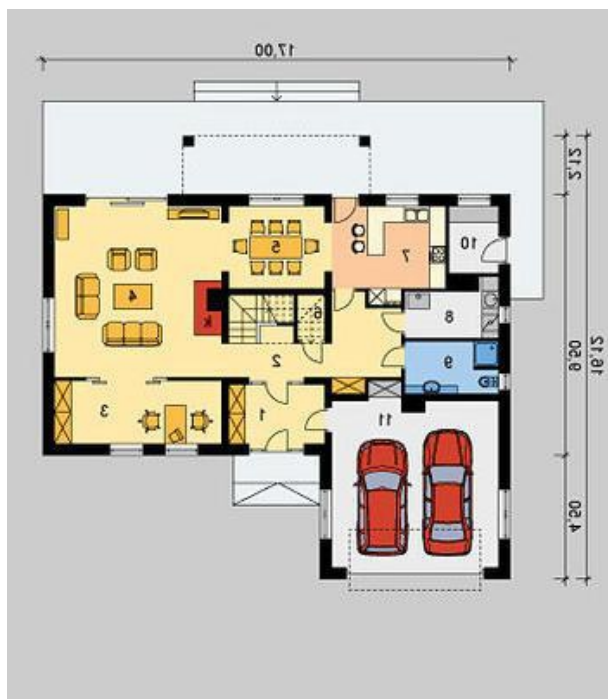
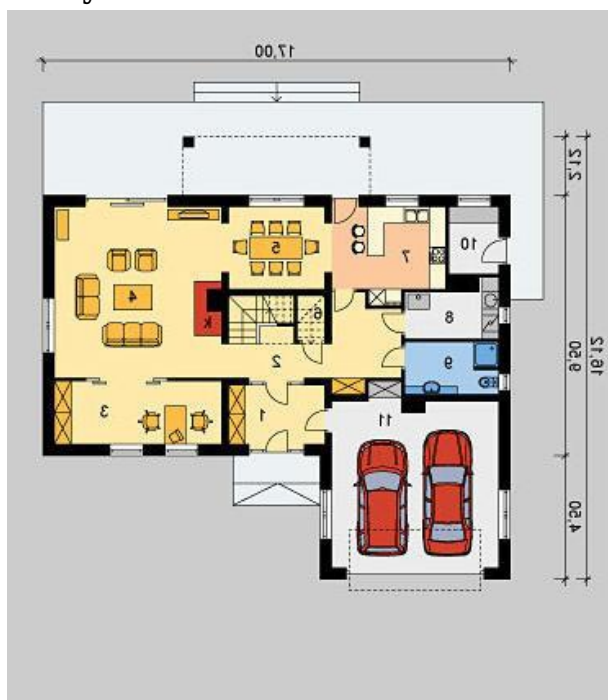
Nieduży, ekonomiczny dom, o oszczędnej formie na niedużą działkę, zaprojektowany dla 4 osobowej rodziny, częściowo podpiwniczony. Wejście na osi domu, pod opartym na filarach daszkiem, prowadzi do przedsionka z garderobą. Przy wejściu umieszczona jest kuchnia z kącikiem jadalnym i ze spiżarnią. W głębi domu znajduje się przestronny pokój dzienny z częścią wypoczynkową i jadalną, usytuowaną w sąsiedztwie kuchni. Taras osłonięty jest częściowo balkonem. Na poddaszu mieszczą się trzy sypialnie i wygodna łazienka. W piwnicy - kotłownia i pomieszczenie gospodarcze. Istnieje możliwość, rezygnacji...

Elewacje



Sytuacje



Rzuty

Rzuty