

## Podstawowe informacje



## Dane techniczne projektu

<b>Całkowita powierzchnia</b>	<b>194.50 m<sup>2</sup></b>
<b>Powierzchnia użytkowa</b>	<b>139.80 m<sup>2</sup></b>
<b>Powierzchnia zabudowy</b>	<b>101.80 m<sup>2</sup></b>
<b>Powierzchnia dachu</b>	<b>169.10 m<sup>2</sup></b>
<b>Kubatura</b>	<b>599 m<sup>3</sup></b>
<b>Wymiary budynku</b>	<b>10.28 x 10.98 m</b>
<b>Kąt nachylenia</b>	<b>38°</b>
<b>Wysokość budynku</b>	<b>7.90 m</b>
<b>Wymiary działki</b>	<b>18.30 x 19 m</b>



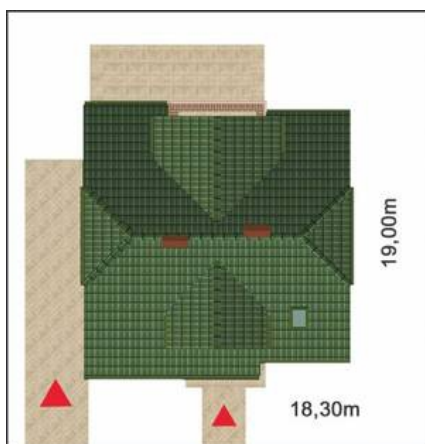
## Opis projektu

Praktyczny dom o zwartej, miłej dla oka sylwetce i przemyślanym układzie funkcjonalnym, dla 4-5 osobowej rodziny, z podpiwniczeniem. Prosty układ konstrukcyjny oparty na jednej podłużnej ścianie nośnej ułatwia modyfikację układu pomieszczeń celem dostosowania do własnych potrzeb. Wejście do domu, osłonięte podcieniem, prowadzi do wiatrołapu z miejscem na szafę ubraniową i dalej do hallu z klatką schodową. Wyjątkowo przestronna kuchnia (z wydzieloną spiżarnią) usytuowana jest od strony frontowej. Obok przedsionka - łazienka, a w głębi domu - obszerny pokój dzienny z kominkiem i drugi, mniejsz...

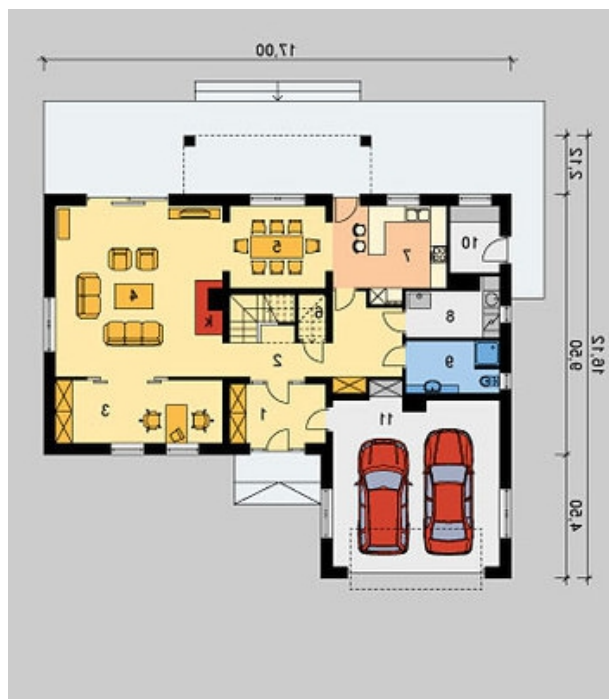
## Elewacje



## Sytuacje



## Rzuty



**Rzuty**