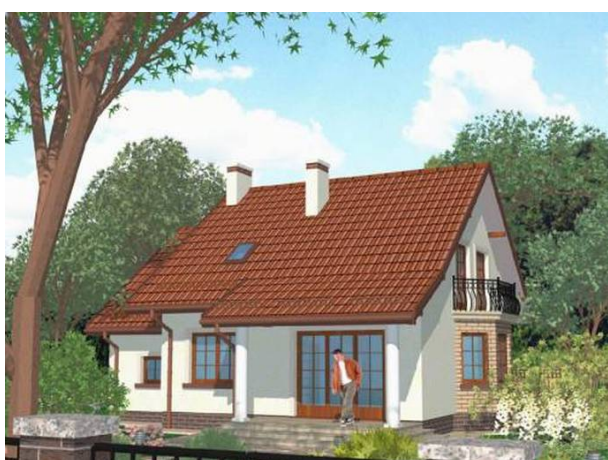


## Podstawowe informacje



## Dane techniczne projektu

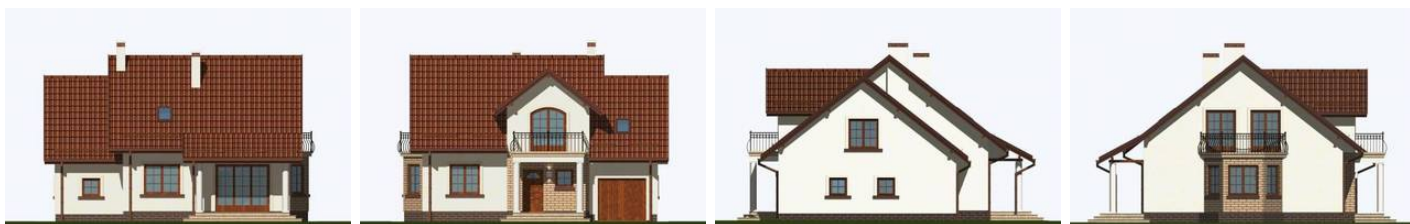
<b>Całkowita powierzchnia</b>	<b>268 m<sup>2</sup></b>
<b>Powierzchnia użytkowa</b>	<b>121.70 m<sup>2</sup></b>
<b>Powierzchnia zabudowy</b>	<b>122.60 m<sup>2</sup></b>
<b>Powierzchnia dachu</b>	<b>205.80 m<sup>2</sup></b>
<b>Kubatura</b>	<b>662 m<sup>3</sup></b>
<b>Wymiary budynku</b>	<b>12.64 x 10.49 m</b>
<b>Kąt nachylenia</b>	<b>38°</b>
<b>Wysokość budynku</b>	<b>8.23 m</b>
<b>Wymiary działki</b>	<b>20.65 x 21.65 m</b>



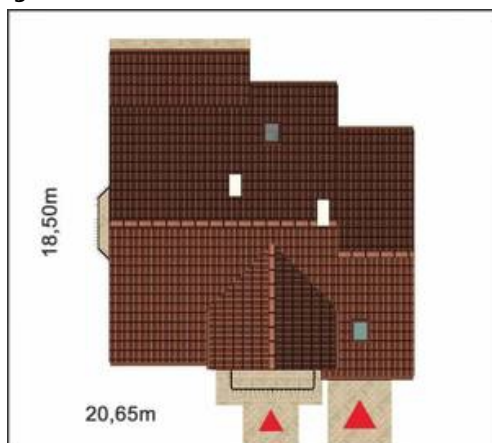
## Opis projektu

Ekonomiczny dom, którego praktyczność potwierdzona jest zwartą sylwetką i uporządkowanym układem pomieszczeń o dobrych proporcjach. Prosty układ konstrukcyjny zapewnia łatwą realizację, a układ pomieszczeń części dziennej pozwala na realizację domu na różnorodnie usytuowanych względem stron świata działkach, dzięki możliwości zamiany miejscami kuchni i pokoju dziennego. Wejście do domu, pod opartym na kolumnach balkonem, prowadzi do wiatrołapu z miejscem szafą ubraniową i dalej do hallu ze schodami na poddasze. Kuchnia ze spiżarnią i pokój dzienny (z kominkiem) w g...

## Elewacje



## Sytuacje



**Rzuty**
