

Podstawowe informacje



Dane techniczne projektu

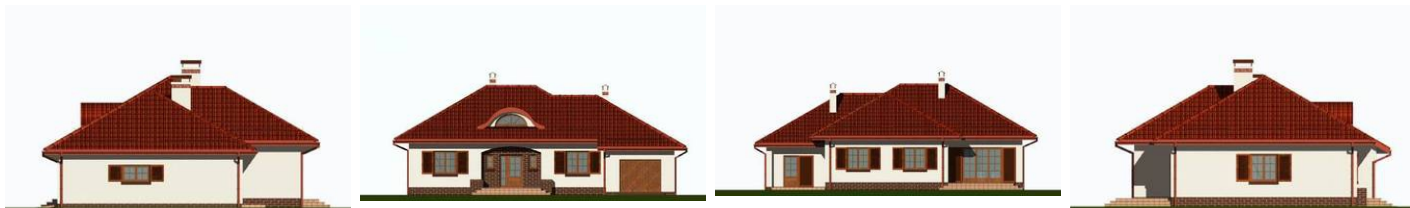
| | |
|-------------------------------|-----------------------------|
| Całkowita powierzchnia | 186.90 m² |
| Powierzchnia użytkowa | 117.70 m² |
| Powierzchnia zabudowy | 209.30 m² |
| Powierzchnia dachu | 285 m² |
| Kubatura | 830 m³ |
| Wymiary budynku | 17.18 x 13.18 m |
| Kąt nachylenia | 30° |
| Wysokość budynku | 7.07 m |
| Wymiary działki | 25.20 x 21.20 m |



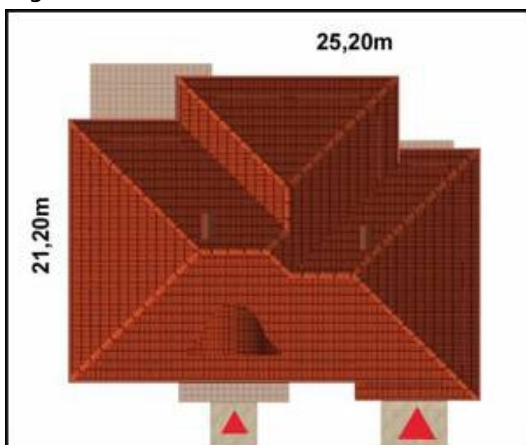
Opis projektu

Elegancki dom o zgrabnej sylwetce i układzie pomieszczeń zapewniającym mieszkańcom duży komfort. Obszerny dom dla 4 osobowej rodziny, z garażem wkomponowanym w bryłę budynku. Wejście do domu, osłonięte łukowym podcieniem, prowadzi do przedsionka i dalej do centralnie usytuowanego hallu. W hallu miejsce na dużą szafę wnękową. Usytuowana od frontu kuchnia posiada wydzieloną spiżarnię, oraz połączenie ze znajdującym się w głębi domu obszernym pokojem dziennym, którego część jadalna sąsiaduje bezpośrednio z kuchnią. Na szerszych działkach możliwe jest powiększenie jadalni o wykusz, co wzbogaci...

Elewacje



Sytuacje



Rzuty