

## Podstawowe informacje



## Dane techniczne projektu

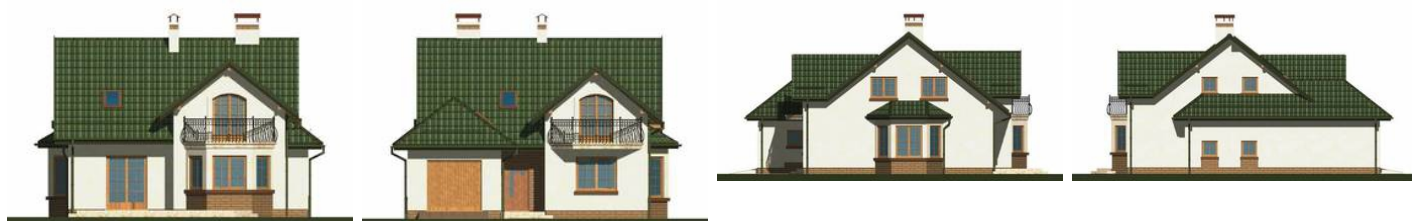
<b>Całkowita powierzchnia</b>	<b>224.10 m<sup>2</sup></b>
<b>Powierzchnia użytkowa</b>	<b>138.50 m<sup>2</sup></b>
<b>Powierzchnia zabudowy</b>	<b>130.60 m<sup>2</sup></b>
<b>Powierzchnia dachu</b>	<b>205.80 m<sup>2</sup></b>
<b>Kubatura</b>	<b>795 m<sup>3</sup></b>
<b>Wymiary budynku</b>	<b>11.39 x 15.13 m</b>
<b>Kąt nachylenia</b>	<b>38°</b>
<b>Wysokość budynku</b>	<b>7.85 m</b>
<b>Wymiary działki</b>	<b>19.40 x 23.15 m</b>



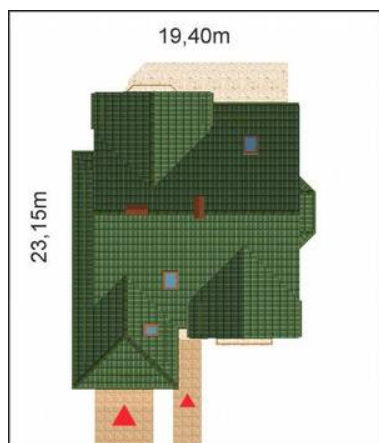
## Opis projektu

Funkcjonalny dom o atrakcyjnie ukształtowanej bryle dla 4-5 osobowej rodziny, z wkomponowanym garażem, posiada wiele zalet ujawniających się w codziennym użytkowaniu. Zwarta bryła domu, pomimo posiadania wielu obszernych pokoi i wbudowanego garażu, oraz wykusza w jadalni, ma stosunkowo niewielką szerokość ułatwiającą umieszczenie go nawet na niezbyt szerokich działkach. Osłonięte wejście do domu prowadzi do przedsiionka z miejscem na szafę ubraniową i dalej do hallu ze schodami. Kuchnia od frontu łączy się z przestrzenią pokoju dziennego, posiadającego kominek i wykusz w części jadalnej. Obs...

## Elewacje



## Sytuacje



**Rzuty**