

## Podstawowe informacje



## Dane techniczne projektu

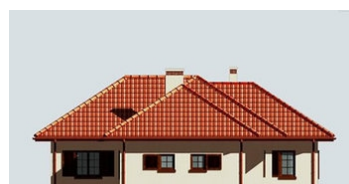
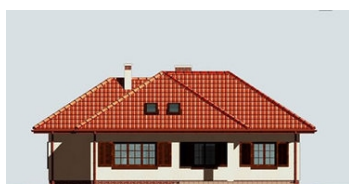
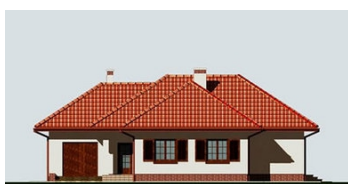
<b>Całkowita powierzchnia</b>	<b>189 m<sup>2</sup></b>
<b>Powierzchnia użytkowa</b>	<b>125.30 m<sup>2</sup></b>
<b>Powierzchnia zabudowy</b>	<b>201.30 m<sup>2</sup></b>
<b>Powierzchnia dachu</b>	<b>316.30 m<sup>2</sup></b>
<b>Kubatura</b>	<b>982 m<sup>3</sup></b>
<b>Wymiary budynku</b>	<b>17.23 x 15.43 m</b>
<b>Kąt nachylenia</b>	<b>33°</b>
<b>Wysokość budynku</b>	<b>7.10 m</b>
<b>Wymiary działki</b>	<b>26.25 x 22.45 m</b>



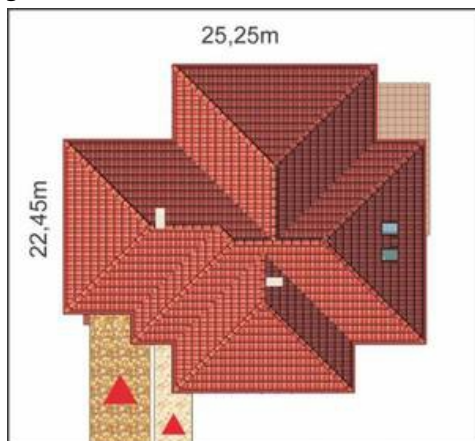
## Opis projektu

Parterowy dom dla 4 osobowej rodziny, z garażem wkomponowanym w bryłę budynku. Zgrabna bryła domu z plastyczną formą dachu ma w sobie wiele uroku, wewnątrz także ma wiele zalet. Zwarty układ funkcjonalny pozwolił na zmniejszenie powierzchni hallu, dzięki czemu powierzchnia pokoi jest odpowiednio większa. Część dzienna jest przestronna, a równocześnie przytulna. W jadalni nie zabrakło miejsca na kominek, a w części wypoczynkowej - drzwi na taras, który częściowo zadaszony może być użytkowany przez wiele miesięcy w roku. Kuchnia, mimo wydzielenia z niej spiżarni, ma wystarczającą powierzchnię...

## Elewacje



## Sytuacje



**Rzuty**