

Podstawowe informacje



Dane techniczne projektu

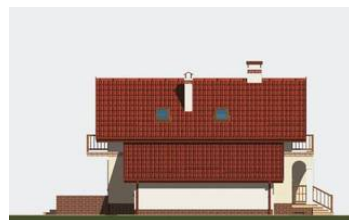
Całkowita powierzchnia	283.60 m²
Powierzchnia użytkowa	121.70 m²
Powierzchnia zabudowy	118.20 m²
Powierzchnia dachu	182.70 m²
Kubatura	811.50 m³
Wymiary budynku	11.58 x 11.78 m
Kąt nachylenia	36°
Wysokość budynku	7.80 m
Wymiary działki	18.60 x 19.80 m



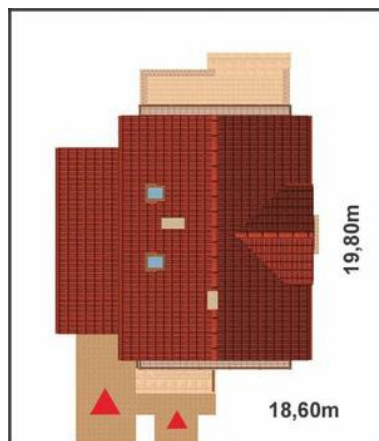
Opis projektu

Nowoczesny, funkcjonalny dom dla 4-5 osobowej rodziny. Prosta i spokojna forma domu, nie powinna nastęrczać kłopotów z realizacją, ani nadmiernie nadwyręzać budżetu. Mimo niewielkiej powierzchni zabudowy część dzienna domu zawiera wiele pomieszczeń. Od strony wejściowej usytuowany jest pokój gościnny (gabinet) i łazienka, dalej - kuchnia ze spiżarnią, a w głębi - pokój dzienny zawierający część wypoczynkową z kominkiem i część jadalną w sąsiedztwie kuchni. Efektowne schody prowadzą na poddasze, na którym znajdują się trzy sypialnie, garderoba i łazienka. Piwnice, pożądane szczególnie na dzi...

Elewacje



Sytuacje



Rzuty

Rzuty