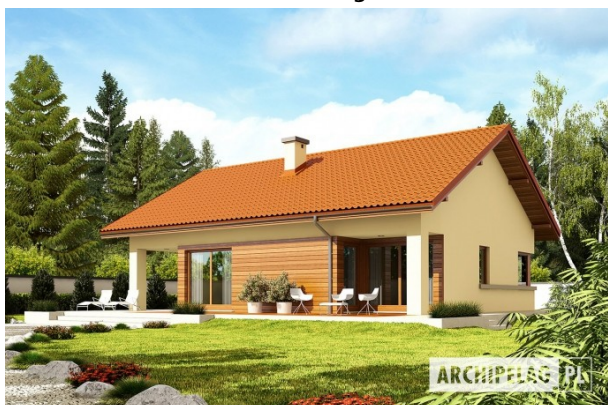


Podstawowe informacje



Dane techniczne projektu

Całkowita powierzchnia	76.15 m²
Powierzchnia użytkowa	68.40 m²
Powierzchnia zabudowy	138.84 m²
Powierzchnia dachu	208 m²
Kubatura	307.61 m³
Wymiary budynku	13.30 x 11.30 m
Kąt nachylenia	30°
Wysokość budynku	6.90 m
Wymiary działki	20.50 x 22.30 m



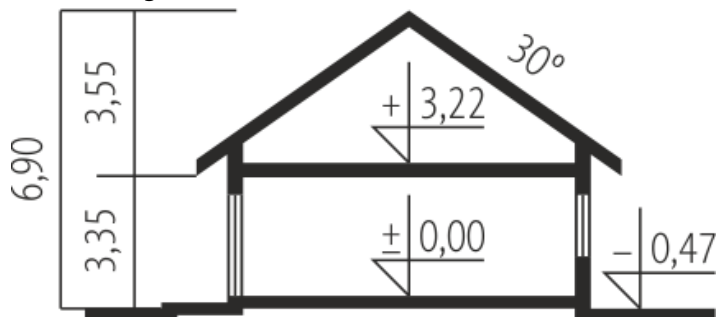
Opis projektu

Dom parterowy, niepodpiwniczony, z garażem jednoznaczyniowym. Przeznaczony dla 2-3-osobowej rodziny. W strefie dziennej znajdują się: salon z kominkiem, jadalnia oraz kuchnia ze spiżarnią. Strefę nocną tworzą dwie sypialnie oraz wygodna łazienka. Zaplanowano tu również duże pomieszczenie gospodarcze - kotłownię. Atrakcyjna bryła Tori III G1 ECONOMIC w parze z tradycyjnymi materiałami zastosowanymi na elewacji tworzy ciekawy efekt wizualny. Układ domu został zaplanowany z najwyższą troską o jego funkcjonalny i ergonomiczny charakter. Dużym atutem Tori III G1 ECONOMIC jest ciekawość...

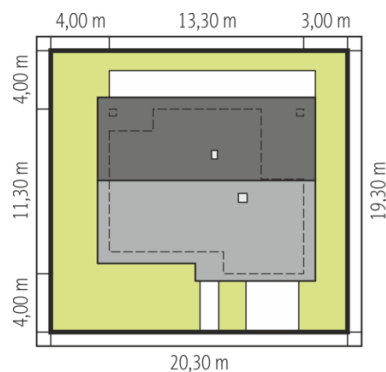
Elewacje



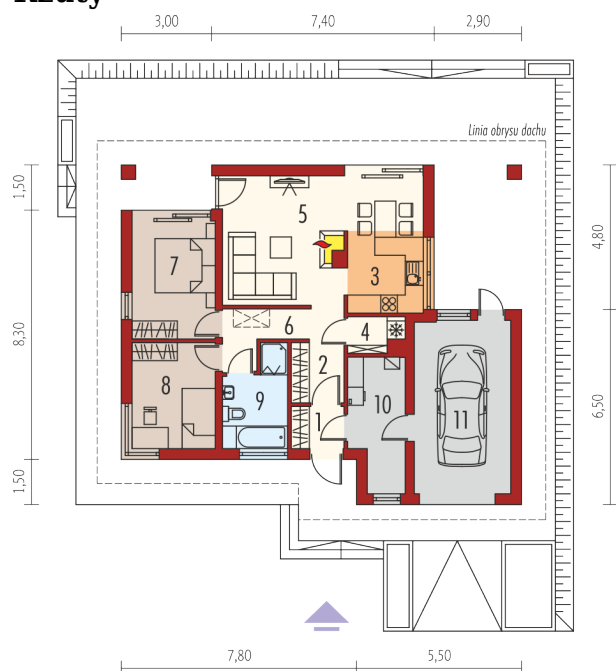
Przekrój



Sytuacje



Schemat uwzględnia minimalne odległości od budynku do granicy działki.
Szczegóły w zakładce: Jak czytać projekt?

Rzuty

Parter 76.15 m²

Wiatrołap	2.36 m ²
Kotłownia	7.55 m ²
Garaż	18.17 m ²
Hol	6.36 m ²
Kuchnia	6.43 m ²
Spizarnia	1.88 m ²
Pokój dzienny + jadalnia	22.26 m ²
Korytarz	2.32 m ²
Sypialnia	11.04 m ²
Sypialnia	9.90 m ²
Łazienka	6.05 m ²