

Podstawowe informacje



Dane techniczne projektu

Całkowita powierzchnia	142.30 m²
Powierzchnia użytkowa	130.37 m²
Powierzchnia zabudowy	160.13 m²
Powierzchnia dachu	181 m²
Kubatura	522.18 m³
Wymiary budynku	15 x 12.50 m
Kąt nachylenia	22°
Wysokość budynku	8.75 m
Wymiary działki	22 x 22 m



Opis projektu

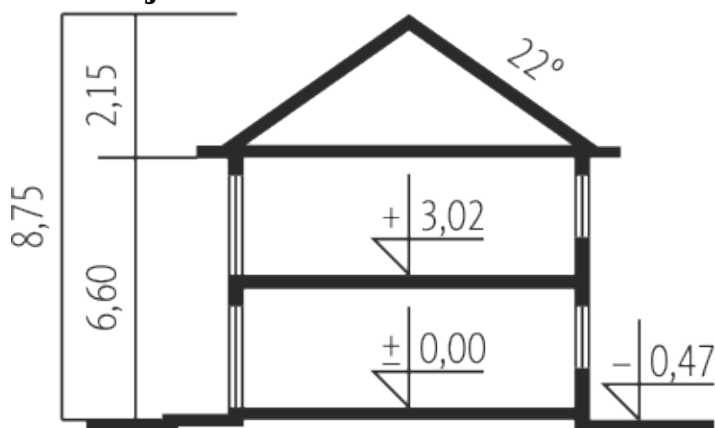
Dom piętrowy, niepodpiwniczony, z garażem jednoznaczynowym. Przeznaczony dla 3-4-osobowej rodziny. Strefa dzienna znajduje się na parterze, w jej skład wchodzi: przestronny salon z jadalnią oraz kuchnia z praktyczną spiżarnią. Dodatkowo zaplanowano również łazienkę oraz duże pomieszczenie gospodarcze dostępne z wiatrołapu oraz garażu. Na piętrze mieszczą się trzy duże sypialnie, w tym jedna z dostępem do garderoby i wyjściem na balkon, a także duża łazienka.

Dom Rodrigo III G1 to propozycja dla inwestorów, którzy marzą o klimacie śródziemnomorskiej rezy...

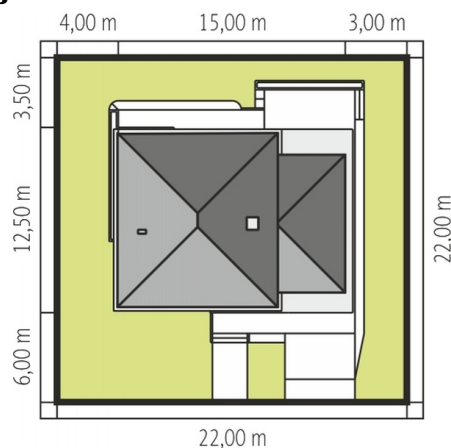
Elewacje

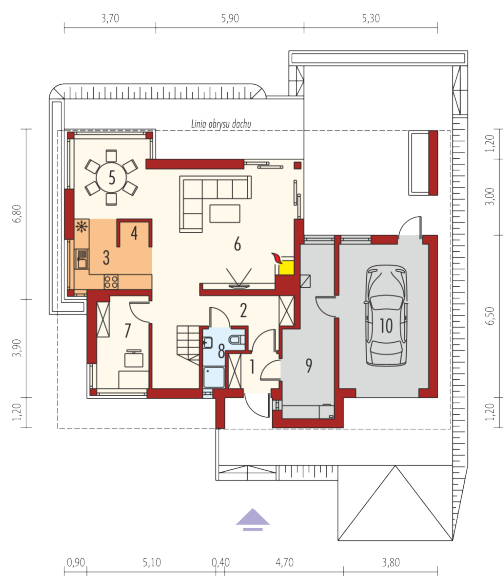


Przekrój

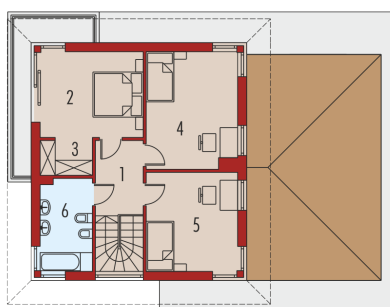


Sytuacje



Rzuty

Parter 82.60 m²

Wiatrołap	3.10 m ²
Garaż	20.34 m ²
Hol	12.53 m ²
Kuchnia	7.11 m ²
Spizarnia	1.12 m ²
Jadalnia	9.49 m ²
Pokój dzienny	27.02 m ²
Gabinet	7.58 m ²
Łazienka	2.72 m ²
Kotłownia	11.93 m ²


Piętro 59.70 m²

Korytarz	5.61 m ²
Sypialnia	13.84 m ²
Garderoba	2.75 m ²
Sypialnia	16.80 m ²
Sypialnia	13.25 m ²
Łazienka	7.45 m ²