

Podstawowe informacje



Dane techniczne projektu

Całkowita powierzchnia	204.60 m²
Powierzchnia użytkowa	185.47 m²
Powierzchnia zabudowy	205.44 m²
Powierzchnia dachu	331 m²
Kubatura	739.29 m³
Wymiary budynku	21.90 x 15.10 m
Kąt nachylenia	42°
Wysokość budynku	8.83 m
Wymiary działki	27.40 x 20.60 m



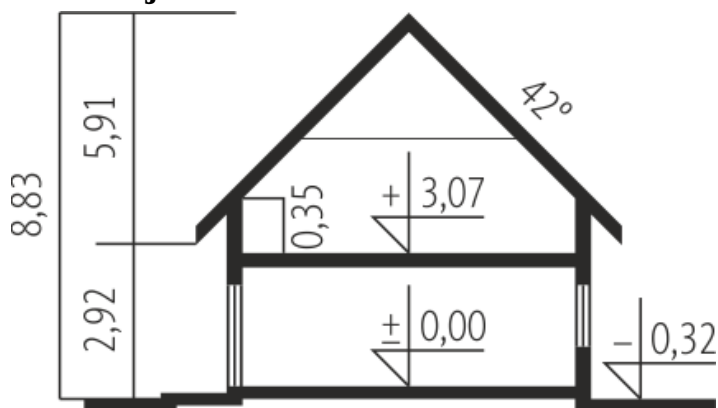
Opis projektu

Dom parterowy z użytkowym poddaszem, niepodpiwniczony, z garażem dwustanowiskowym, przeznaczony dla 5-6-osobowej rodziny. Na parterze zaplanowano duży pokój dzienny z jadalnią i otwartą kuchnią, w centrum której umiejscowiono wyspę. W strefie wejściowej usytuowano duży gabinet, dostępny z wiatrołapu oraz toaletę i garderobę. Część gospodarczą połączono z dwustanowiskowym garażem. Znajdujące się w wygodnym holu schody prowadzą na poddasze, gdzie zaprojektowano trzy sypialnie (jedna z własną łazienką i szafami garderobianymi) oraz łazienkę. Dodatkowym atutem jest pomieszczenie n...

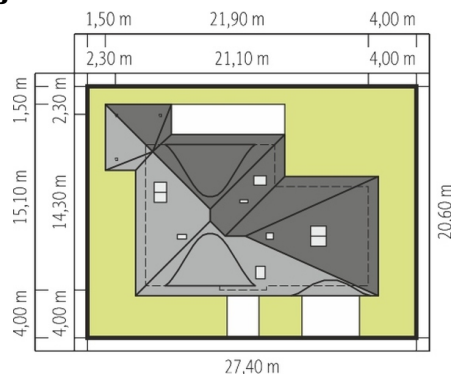
Elewacje



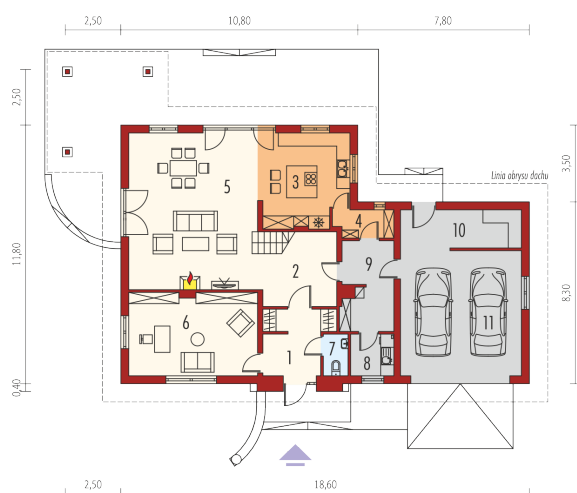
Przekrój



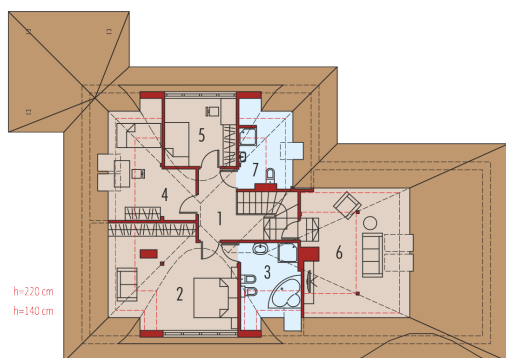
Sytuacje



Schemat uwzględnia minimalne odległości od budynku do granicy działki.
Szczegóły w zakładce: Jak czytać projekt?

Rzuty

Parter 129.15 m²

Wiatrołap	8.43 m ²
Pom. gospodarcze	9.78 m ²
Garaż	31.08 m ²
Hol + schody	12.22 m ²
Kuchnia	16.96 m ²
Spizarnia	3.29 m ²
Pokój dzienny + jadalnia	41.35 m ²
Gabinet	21.93 m ²
Toaleta	2.12 m ²
Pralnia	3.72 m ²
Kotłownia	9.35 m ²


Poddasze 75.45 m²

Korytarz	6.69 m ²
Sypialnia	20.81 m ²
Łazienka	7.01 m ²
Sypialnia	10.75 m ²
Sypialnia	10.12 m ²
Pokój/gabinet	15.46 m ²
Łazienka	4.61 m ²