

## Podstawowe informacje



## Dane techniczne projektu

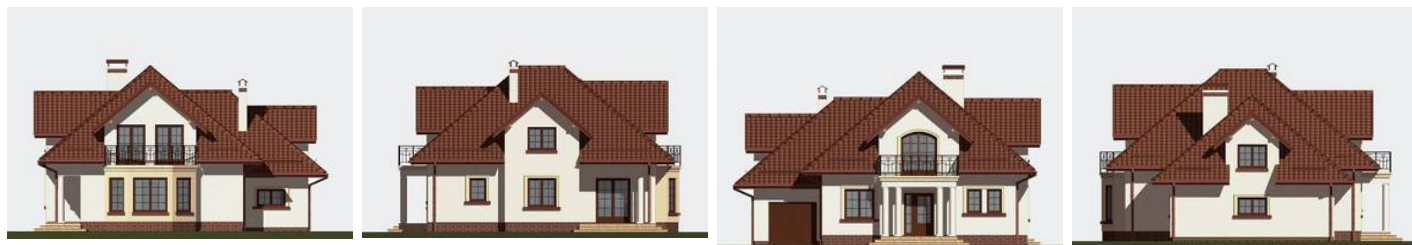
<b>Całkowita powierzchnia</b>	<b>291.30 m<sup>2</sup></b>
<b>Powierzchnia użytkowa</b>	<b>167.70 m<sup>2</sup></b>
<b>Powierzchnia zabudowy</b>	<b>155.80 m<sup>2</sup></b>
<b>Powierzchnia dachu</b>	<b>259.60 m<sup>2</sup></b>
<b>Kubatura</b>	<b>998 m<sup>3</sup></b>
<b>Wymiary budynku</b>	<b>13.70 x 13.10 m</b>
<b>Kąt nachylenia</b>	<b>40°</b>
<b>Wysokość budynku</b>	<b>8.59 m</b>
<b>Wymiary działki</b>	<b>21.70 x 21.10 m</b>



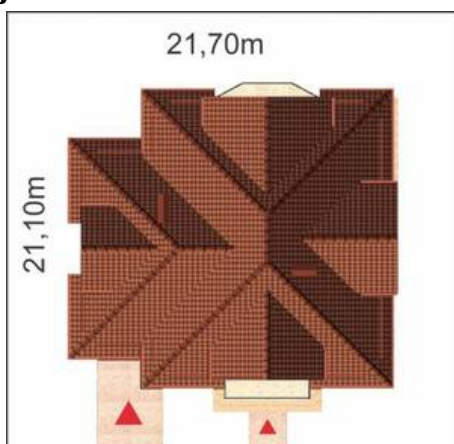
## Opis projektu

Stylowy, pełen uroku dom o harmonijnej sylwetce dla 5-6 osobowej rodziny, z garażem wkomponowanym w bryłę budynku. Wejście na osi domu - do przedsionka z garderobą i dalej do hallu. W głębi domu od strony ogrodowej usytuowany jest obszerny, reprezentacyjny pokój dzienny z szerokim wykuszem i narożnym kominkiem. Przy części jadalnej pokoju dziennego - wyjście na taras. Kuchnia oddzielona jest od pokoju barkiem. Od frontu - drugi pokój mogący pełnić funkcję gabinetu lub pokoju gościnnego. Naprzeciw - wc i spiżarnia. Garaż i kotłownia - poziomie terenu. Na poddaszu: trzy sypialni...

## Elewacje



## Sytuacje



**Rzuty**
