

## Podstawowe informacje



## Dane techniczne projektu

|                               |                             |
|-------------------------------|-----------------------------|
| <b>Całkowita powierzchnia</b> | <b>189.13 m<sup>2</sup></b> |
| <b>Powierzchnia użytkowa</b>  | <b>181.85 m<sup>2</sup></b> |
| <b>Powierzchnia zabudowy</b>  | <b>147.21 m<sup>2</sup></b> |
| <b>Powierzchnia dachu</b>     | <b>117 m<sup>2</sup></b>    |
| <b>Kubatura</b>               | <b>614.56 m<sup>3</sup></b> |
| <b>Wymiary budynku</b>        | <b>9.30 x 17.70 m</b>       |
| <b>Kąt nachylenia</b>         | <b>2°</b>                   |
| <b>Wysokość budynku</b>       | <b>7.59 m</b>               |
| <b>Wymiary działki</b>        | <b>18.20 x 26.80 m</b>      |



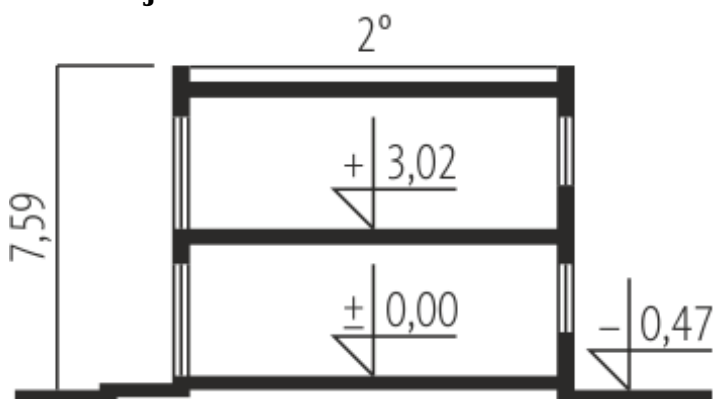
## Opis projektu

Dom piętrowy, niepodpiwniczony, z garażem jednoznaczynowym. Przeznaczony dla 4-5-osobowej rodziny. Na parterze zaprojektowano strefę dzienną: salon z kominkiem, otwartą jadalnię oraz kuchnię ze spiżarnią. Znalazły się tu również gabinet, łazienka i duża kotłownia. Strefę nocną zlokalizowano na piętrze. Tworzą ją trzy, duże sypialnie, w tym jedna z odrębną łazienką i garderobą. Dodatkowo, zaplanowano tu wygodną łazienkę, garderobę oraz pralnię. Projekt domu EX 5 G1 to propozycja dla inwestorów, którzy cenią oryginalną architekturę i modernistyczny design. Kubistyczna b...

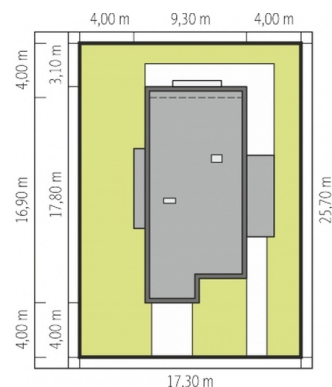
## Elewacje



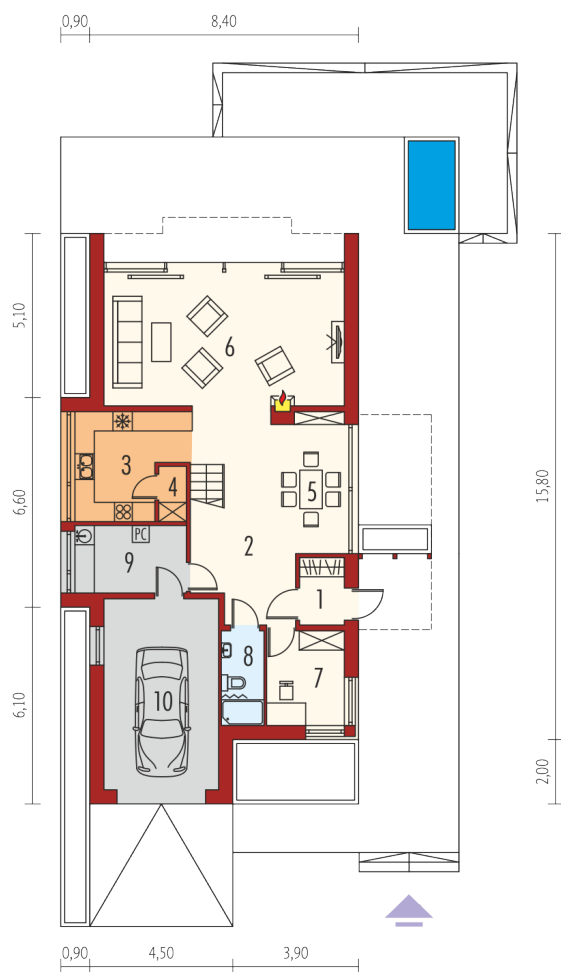
## Przekrój



## Sytuacje



Schemat uwzględnia minimalne odległości od budynku do granicy działki.  
Szczegóły w zakładce: Jak czytać projekt?

**Rzuty**

**Parter 88.45 m<sup>2</sup>**

|                      |                      |
|----------------------|----------------------|
| <b>Wiatrołap</b>     | 2.72 m <sup>2</sup>  |
| <b>Garaż</b>         | 19.89 m <sup>2</sup> |
| <b>Hol + schody</b>  | 17.15 m <sup>2</sup> |
| <b>Kuchnia</b>       | 10.10 m <sup>2</sup> |
| <b>Spizarnia</b>     | 1.25 m <sup>2</sup>  |
| <b>Jadalnia</b>      | 9.96 m <sup>2</sup>  |
| <b>Pokój dzienny</b> | 29.56 m <sup>2</sup> |
| <b>Gabinet</b>       | 6.78 m <sup>2</sup>  |
| <b>Łazienka</b>      | 3.65 m <sup>2</sup>  |
| <b>Kotłownia</b>     | 7.28 m <sup>2</sup>  |

## Piętro 100.68 m<sup>2</sup>

|           |                      |
|-----------|----------------------|
| Korytarz  | 12.17 m <sup>2</sup> |
| Sypialnia | 26.82 m <sup>2</sup> |
| Łazienka  | 8.68 m <sup>2</sup>  |
| Garderoba | 6.42 m <sup>2</sup>  |
| Sypialnia | 15.15 m <sup>2</sup> |
| Sypialnia | 14.42 m <sup>2</sup> |
| Łazienka  | 8.68 m <sup>2</sup>  |
| Garderoba | 5.02 m <sup>2</sup>  |
| Pralnia   | 3.32 m <sup>2</sup>  |

