

Podstawowe informacje



Dane techniczne projektu

Całkowita powierzchnia	172.26 m²
Powierzchnia użytkowa	133.70 m²
Powierzchnia zabudowy	115.83 m²
Powierzchnia dachu	128 m²
Kubatura	497.23 m³
Wymiary budynku	15.40 x 12.90 m
Kąt nachylenia	2°
Wysokość budynku	8.17 m
Wymiary działki	22.90 x 23.80 m



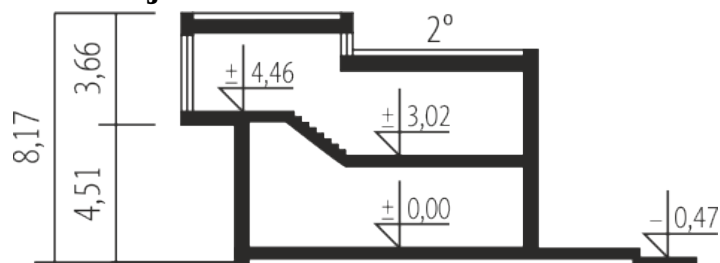
Opis projektu

Dom piętrowy, niepodpiwniczony, z wiatą garażową i przestrzenią gospodarczą na sprzęt ogrodowy. Przeznaczony dla 4-5-osobowej rodziny. Na parterze zaprojektowano strefę dzienną: salon z kominkiem, połączony z jadalnią oraz kuchnię ze spiżarnią. Znalazły się tu również garderoba w strefie wejściowej, toaleta i duża kotłownia. Strefę nocną zlokalizowano na piętrze. Tworzą ją trzy duże sypialnie oraz łazienka. W wykuszu, który zaplanowano jako dodatkowy półpoziom znajduje się odosobniony gabinet, który w zależności od potrzeb domowników może pełnić rów...

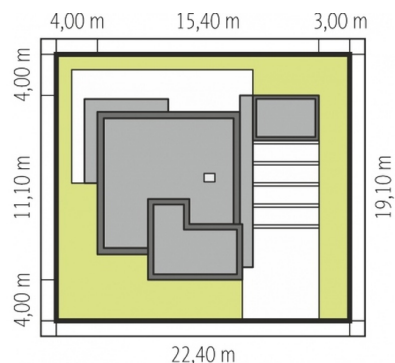
Elewacje



Przekrój



Sytuacje

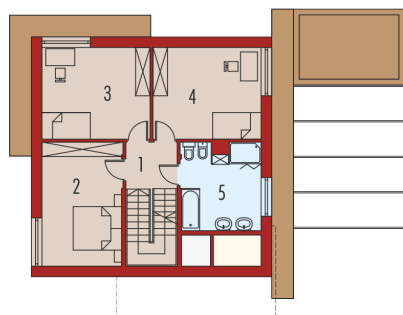


Schemat uwzględnia minimalne odległości od budynku do granicy działki.
Szczegóły w zakładce: Jak czytać projekt?

Rzuty

Parter 87.50 m²

Wiatrołap	2.46 m ²
Garderoba	3.32 m ²
Hol + schody	15.64 m ²
Kuchnia	10.32 m ²
Spizarnia	1.71 m ²
Pokój dzienny	30.62 m ²
Łazienka	3.62 m ²
Kotłownia	8.38 m ²
Pom. gospodarcze	11.43 m ²


Piętro 66.01 m²

Korytarz	4.02 m ²
Sypialnia	16.81 m ²
Sypialnia	16.79 m ²
Sypialnia	16.78 m ²
Łazienka	11.61 m ²

Rzuty

Antresola 18.75 m²

Gabinet

18.75 m²

