

## Podstawowe informacje



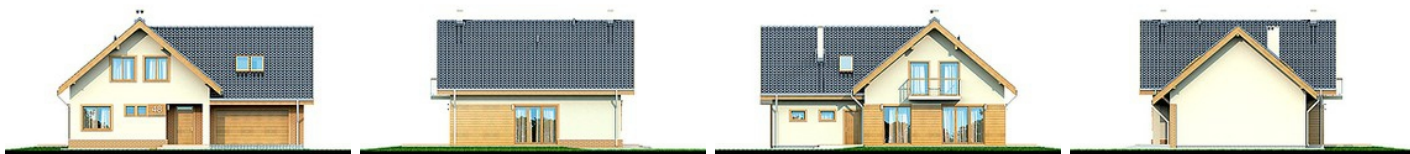
## Dane techniczne projektu

<b>Całkowita powierzchnia</b>	<b>202.76 m<sup>2</sup></b>
<b>Powierzchnia użytkowa</b>	<b>140.70 m<sup>2</sup></b>
<b>Powierzchnia zabudowy</b>	<b>139.16 m<sup>2</sup></b>
<b>Powierzchnia dachu</b>	<b>233.07 m<sup>2</sup></b>
<b>Kubatura</b>	<b>515 m<sup>3</sup></b>
<b>Wymiary budynku</b>	<b>14.34 x 10.54 m</b>
<b>Kąt nachylenia</b>	<b>40°</b>
<b>Wysokość budynku</b>	<b>8 m</b>
<b>Wymiary działki</b>	<b>21.34 x 18.54 m</b>

## Opis projektu

Noelia 2M to funkcjonalny, piękny dom przeznaczony dla 3-6 osobowej rodziny o eleganckiej formie i tradycyjnej estetyce oraz prostej i taniej, dokładnie przemyślanej konstrukcji. Jest to dom parterowy z użytkowym poddaszem, niepodpiwniczony, z garażem dwustanowiskowym. Na parterze zlokalizowana jest obszerna strefa dzienna składająca się z kuchni (która w zależności od potrzeb może być zamykana lub otwarta) jadalni oraz salonu otwartego na taras i ogród. Dzięki doświetleniu strefy dziennej zarówno od strony ogrodu jak i z boku dom nadaje się na każdą działkę, zar&ocute...

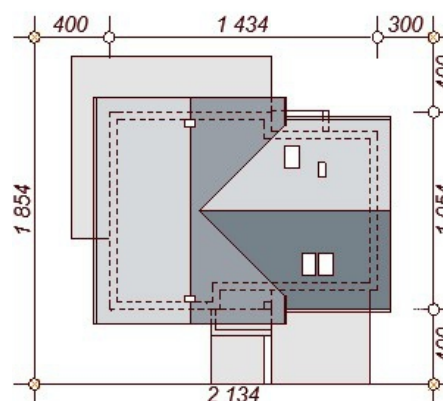
## Elewacje



## Przekrój



## Sytuacje



**Rzuty**

**Parter 103.28 m<sup>2</sup>**

HOL	6.25 m <sup>2</sup>
WIATROŁAP	34.10 m <sup>2</sup>
KUCHNIA	4.85 m <sup>2</sup>
SPIŻARNIA	8.42 m <sup>2</sup>
SALON + JADALNIA	1.93 m <sup>2</sup>
ŁAZIENKA	27.25 m <sup>2</sup>
SCHOWEK	3.03 m <sup>2</sup>
POKÓJ / GABINET	0.81 m <sup>2</sup>
POM. GOSPODARCZE	10.84 m <sup>2</sup>
GARAŻ	5.80 m <sup>2</sup>


**Poddasze 99.48 m<sup>2</sup>**

KOMUNIKACJA	10.08 m <sup>2</sup>
POKÓJ	10.59 m <sup>2</sup>
POKÓJ	11.08 m <sup>2</sup>
GARDEROBA	6.56 m <sup>2</sup>
ŁAZIENKA	7.62 m <sup>2</sup>
PRALNIA / SUSZARNIA	1.97 m <sup>2</sup>
POKÓJ (strych do adaptacji)	23.60 m <sup>2</sup>