

Podstawowe informacje



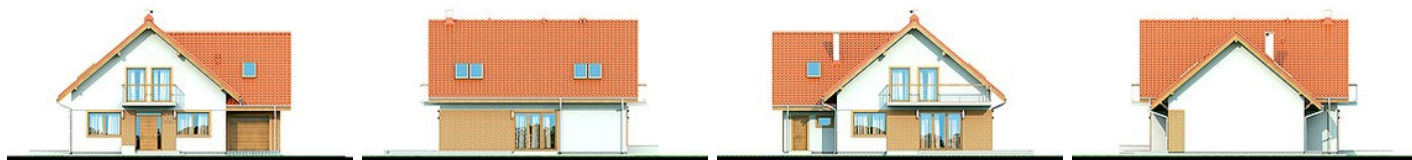
Dane techniczne projektu

Całkowita powierzchnia	184.32 m²
Powierzchnia użytkowa	153.83 m²
Powierzchnia zabudowy	137.94 m²
Powierzchnia dachu	228.33 m²
Kubatura	553 m³
Wymiary budynku	12.84 x 11.54 m
Kąt nachylenia	40°
Wysokość budynku	8.39 m
Wymiary działki	19.84 x 19.54 m

Opis projektu

Galilea to funkcjonalny, piękny dom przeznaczony dla 3-6 osobowej rodziny o eleganckiej formie i współczesnej estetyce oraz prostej i taniej, dokładnie przemyślanej konstrukcji. Jest to dom parterowy z użytkowym poddaszem, niepodpiwniczony, z garażem jedno stanowiskowym. Na parterze zlokalizowana jest obszerna strefa dzienna składająca się z kuchni (która w zależności od potrzeb może być zamykana lub otwarta) jadalni oraz salonu otwartego na taras i ogród. Dzięki doświetleniu strefy dziennej zarówno od strony ogrodu jak i z boku dom nadaje się na każdą działkę, za...

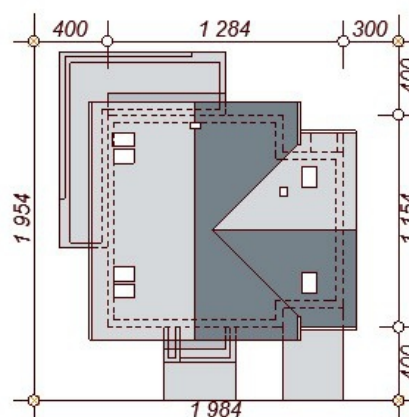
Elewacje



Przekrój



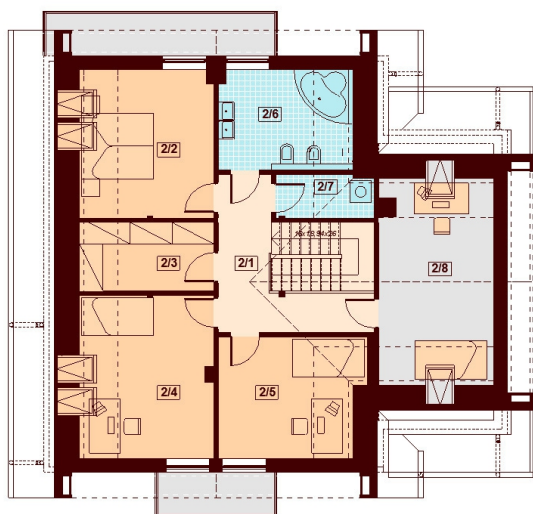
Sytuacje



Rzuty

Parter 106.02 m²

3. KUCHNIA	5.59 m ²
1. WIATROŁAP	5.89 m ²
GARAŻ	8.94 m ²
POM. GOSPODARCZE	12.42 m ²
GARDEROBA/SCHOWEK	4.21 m ²
POKÓJ/GABINET	34.32 m ²
ŁAZIENKA	0.82 m ²
5. SALON + JADALNIA	10.07 m ²
4. SCHOWEK	7.49 m ²
2. HOL	16.27 m ²


Poddasze 78.30 m²

1. KOMUNIKACJA	9.69 m ²
2. POKÓJ	12.71 m ²
3. GARDEROBA	5.94 m ²
4. POKÓJ	13.97 m ²
POKÓJ	11.01 m ²
6. ŁAZIENKA	8.57 m ²
7. PRALNIA / SUSZARNIA	2.19 m ²
STRYCH	14.22 m ²