

Podstawowe informacje



Dane techniczne projektu

Całkowita powierzchnia	138.36 m²
Powierzchnia użytkowa	138.36 m²
Powierzchnia zabudowy	111.81 m²
Powierzchnia dachu	190 m²
Kubatura	717 m³
Wymiary budynku	12.01 x 9.31 m
Kąt nachylenia	40°
Wysokość budynku	8.34 m
Wymiary działki	20.01 x 17.31 m



Opis projektu

Kardamon to ciekawa propozycja domu, przeznaczonego dla 4-5 osobowej rodziny. Dom posiada prostą bryłę i ciekawie wykończoną elewację. Jego wygląd zaprojektowano tak, aby świetnie wpisywał się w każde otoczenie, a zarazem posiadał swój oryginalny i elegancki styl.

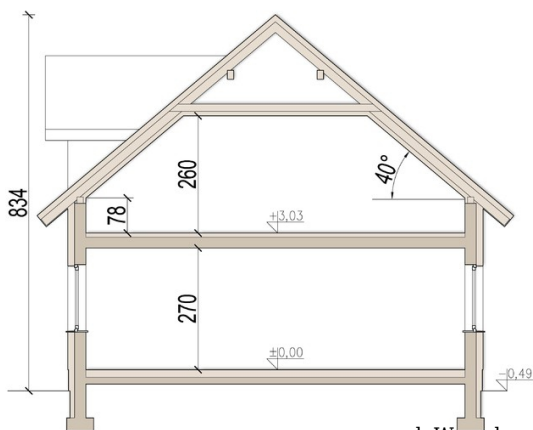
Główne zalety projektu to:

- duży salon z jadalnią otwartą na kuchnię
- wiatrołap z miejscem na szafę
- pokój gościnny na parterze
- dwie garderoby
- duża łazienka
- pom. gospodarcze z wyjściem na ogród
- prosta i ekonomiczna konstrukcja...

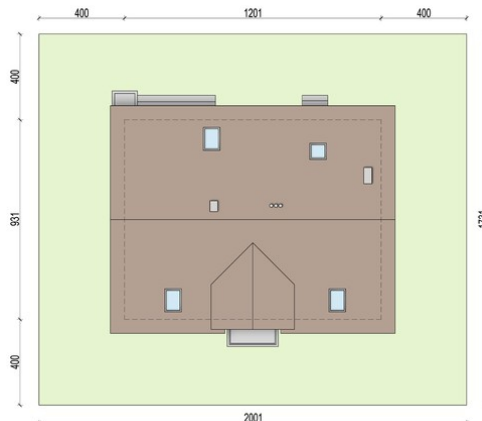
Elewacje



Przekrój



Sytuacje



DOBRY DOM
 ul. Wrzesława Romańczuka 6, 35-302 Rzeszów
 +48 17 852 52 30
 08:00 - 16:00

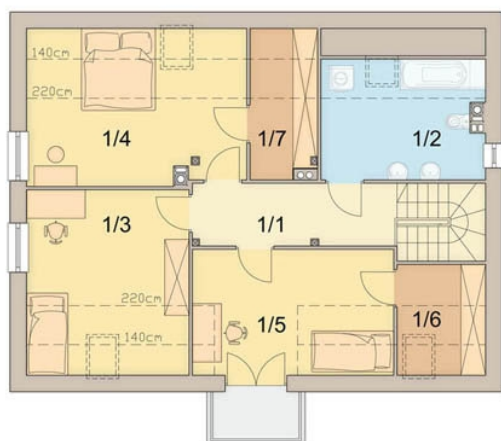
waldemar.kowalski@grupadobrydom.pl

Podane ceny nie stanowią oferty handlowej w rozumieniu art. 66 par. 1 Kodeksu Cywilnego

Rzuty

Parter 77.08 m²

wiatrołap	4.81 m ²
komunikacja	12.80 m ²
kuchnia	10.77 m ²
salon	24.57 m ²
pokój	10.47 m ²
toaleta	3.23 m ²
pom. gospodarcze / c.o.	10.43 m ²


Poddasze 61.28 m²

komunikacja	7.31 m ²
łazienka	9.44 m ²
pokój	12.87 m ²
pokój	13.44 m ²
pokój	11.37 m ²
garderoba	3.10 m ²
garderoba	3.75 m ²