

Podstawowe informacje



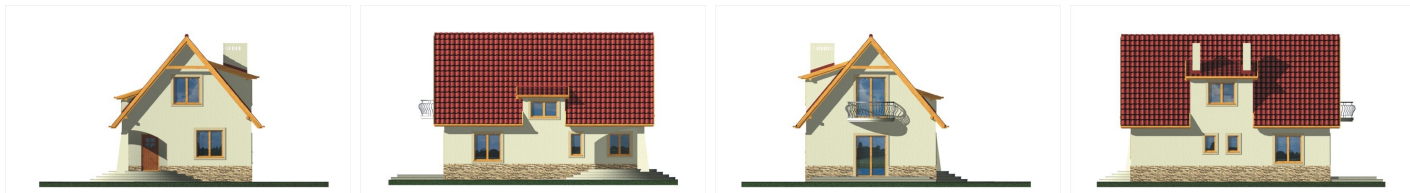
Dane techniczne projektu

Powierzchnia użytkowa	90.20 m ²
Powierzchnia zabudowy	82.70 m ²
Powierzchnia dachu	160 m ²
Kąt nachylenia	50°
Wysokość budynku	8.10 m
Wymiary działki	15.30 x 0 m

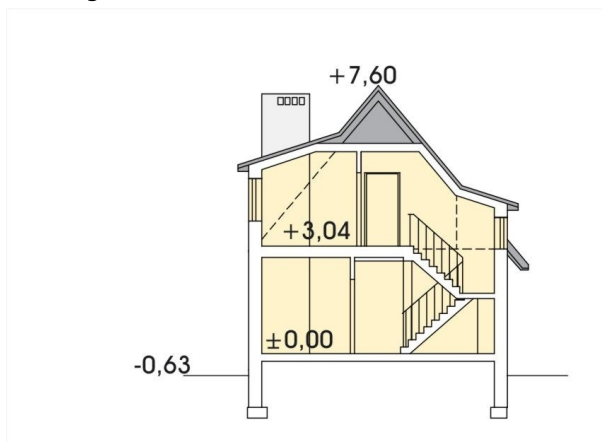
Opis projektu

Dom rodzinny z użytkowym poddaszem o prostym i funkcjonalnym wnętrzu. Nadaje się także na bardzo wąską działkę.

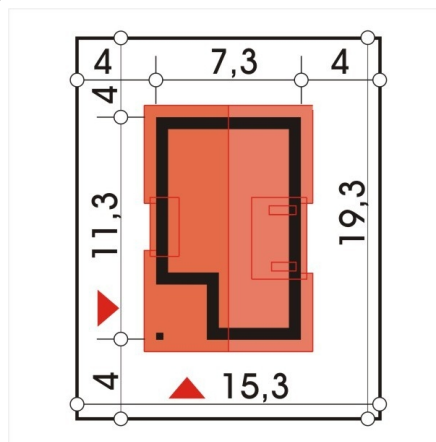
Elewacje

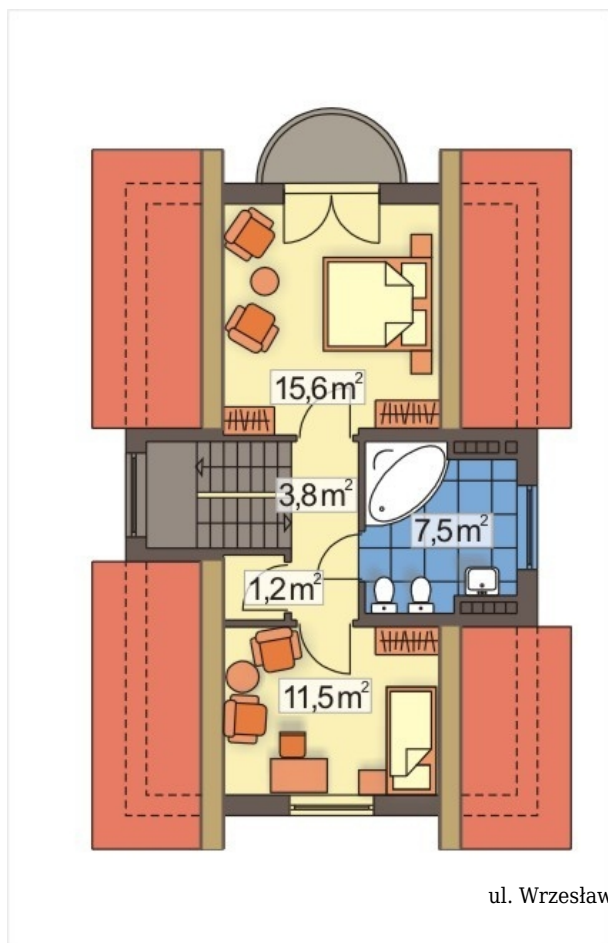


Przekrój



Sytuacje



Rzuty


DOBRY DOM
 ul. Wrzesława Romańczuka 6, 35-302 Rzeszów
 +48 17 852 52 30
 08:00 - 16:00

waldemar.kowalski@grupadobrydom.pl

Podane ceny nie stanowią oferty handlowej w rozumieniu art. 66 par. 1 Kodeksu Cywilnego