

## Podstawowe informacje



## Dane techniczne projektu

<b>Całkowita powierzchnia</b>	<b>240.13 m<sup>2</sup></b>
<b>Powierzchnia użytkowa</b>	<b>135.51 m<sup>2</sup></b>
<b>Powierzchnia zabudowy</b>	<b>124.08 m<sup>2</sup></b>
<b>Powierzchnia dachu</b>	<b>220 m<sup>2</sup></b>
<b>Kubatura</b>	<b>720 m<sup>3</sup></b>
<b>Wymiary budynku</b>	<b>11.84 x 11.84 m</b>
<b>Kąt nachylenia</b>	<b>40°</b>
<b>Wysokość budynku</b>	<b>9.07 m</b>
<b>Wymiary działki</b>	<b>19.84 x 19.84 m</b>



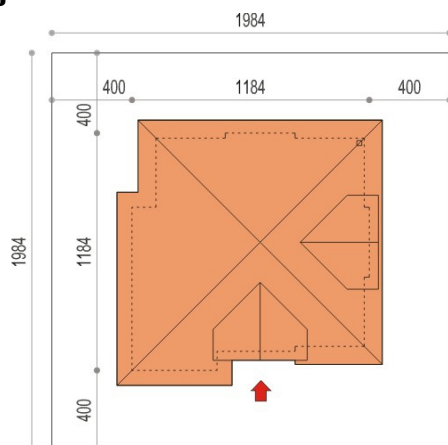
## Opis projektu

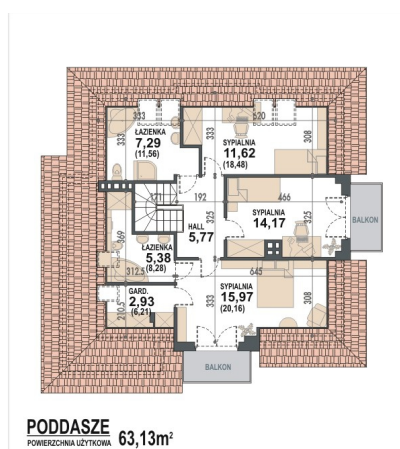
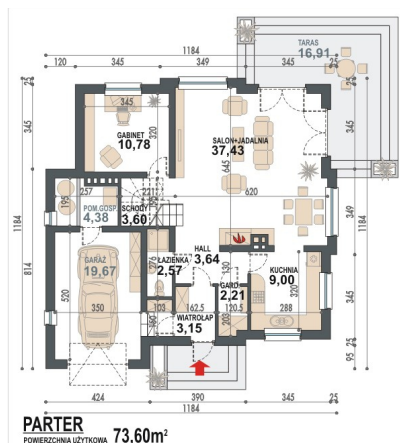
Projekt Opalek II N to nowa wersja jednego z najbardziej lubianych przez naszych klientów projektów - tradycyjnego Opalka. Projekt cechuje przede wszystkim nowoczesna stylistyka. W tym celu zmieniliśmy kolorystykę, niektóre detale budynku oraz elementy wykończenia, układ okien i pokrycie dachu. Kierując się Państwa wcześniejszymi sugestiami wewnątrz budynku został powiększony salon oraz wc. Podobnie jak w wersji tradycyjnej przednią część domu zajmuje wiatrołap, łazienka, garderoba oraz kuchnia. Duży hol prowadzi do salonu połączonego z jadalnią....

## Elewacje



## Sytuacje



**Rzuty**


## Rzuty

