

## Podstawowe informacje



## Dane techniczne projektu

<b>Całkowita powierzchnia</b>	<b>189 m<sup>2</sup></b>
<b>Powierzchnia użytkowa</b>	<b>133.80 m<sup>2</sup></b>
<b>Powierzchnia zabudowy</b>	<b>130.20 m<sup>2</sup></b>
<b>Powierzchnia dachu</b>	<b>200 m<sup>2</sup></b>
<b>Kubatura</b>	<b>567 m<sup>3</sup></b>
<b>Wymiary budynku</b>	<b>8.89 x 15.49 m</b>
<b>Kąt nachylenia</b>	<b>39°</b>
<b>Wysokość budynku</b>	<b>7.75 m</b>
<b>Wymiary działki</b>	<b>17.49 x 23.49 m</b>

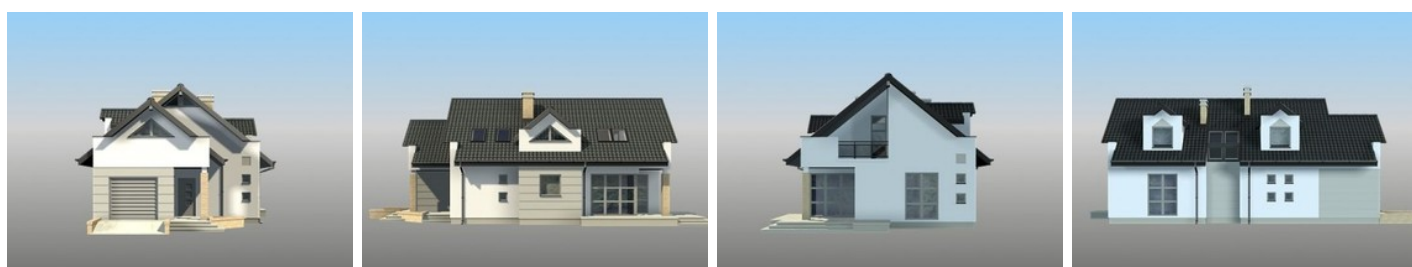


## Opis projektu

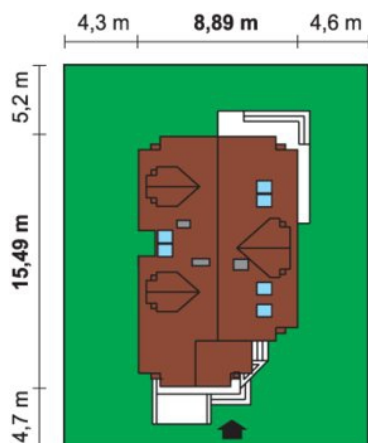
### Charakterystyka domu:

przestronny jednorodzinny dom parterowy z poddaszem użytkowym i garażem jednostanowiskowym (istnieje wersja dwustanowiskowa), niepodpiwniczony; doskonale nadaje się na wąską działkę przeznaczony dla 4-5 osób na parterze zaprojektowano reprezentacyjny salon z kominkiem połączony z jadalnią, otwartą kuchnią, łazienką, garderobę oraz garaż i kotłownię na piętrze zaprojektowano 2 pokoje, sypialnię rodziców...

## Elewacje



## Sytuacje



DOBRY DOM  
ul. Wrzesława Romańczuka 6, 35-302 Rzeszów  
+48 17 852 52 30  
08:00 - 16:00

waldemar.kowalski@grupadobrydom.pl

Podane ceny nie stanowią oferty handlowej w rozumieniu art. 66 par. 1 Kodeksu Cywilnego

**Rzuty**
