

Podstawowe informacje



Dane techniczne projektu

Całkowita powierzchnia	126.70 m²
Powierzchnia użytkowa	121.19 m²
Powierzchnia zabudowy	100.61 m²
Kubatura	595 m³
Wymiary budynku	10.50 x 9.40 m
Kąt nachylenia	37°
Wysokość budynku	7.82 m
Wymiary działki	18.50 x 18.40 m



Opis projektu

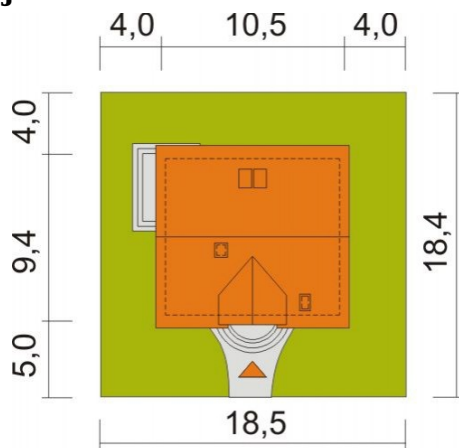
"Agatka" to piękny parterowy domek z użytkowym poddaszem. Prosta forma widoczna jest zarówno w wyglądzie zewnętrznym, układzie funkcjonalnym wnętrza jak i w rozwiązaniach konstrukcyjnych, przez to dom staje się łatwy i niedrogi w budowie. Bardzo często projekt ten staje się wymarzoną Agatką dla 4-ro, 5-cio osobowej rodziny.

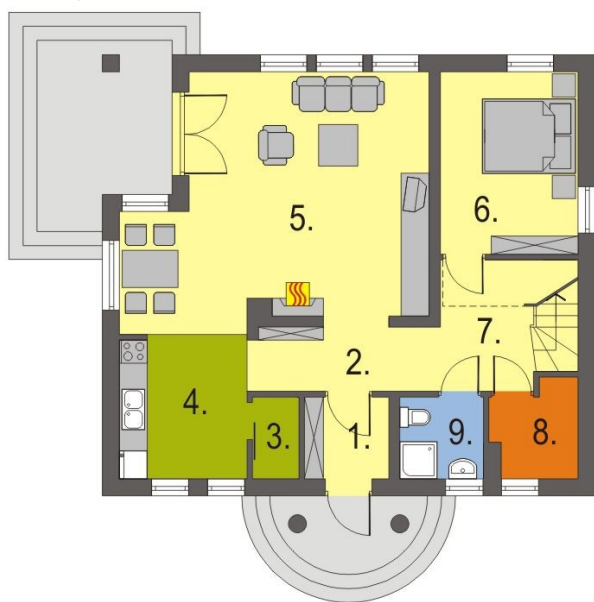
Na parterze znajduje się obszerny salon z wyjściem do ogrodu, funkcjonalnie połączony z jadalnią i kuchnią. Umieszczony w centralnym miejscu kominek umożliwi rozprowadzenie ciepła po całym domu. Kuchnia może być otwarta na salon lub też może st...

Elewacje

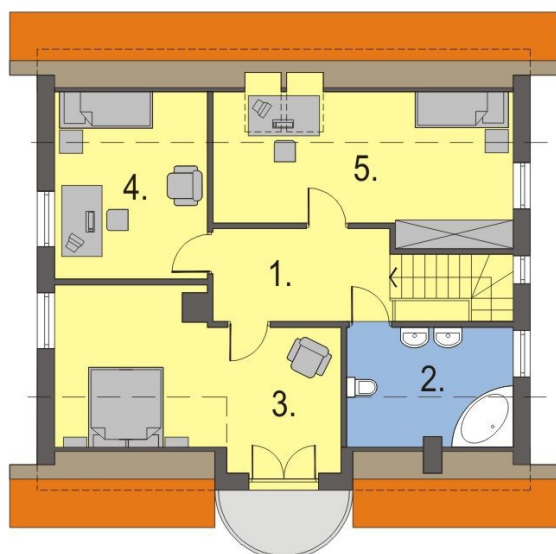


Sytuacje



Rzuty

Parter 76 m²

wiatrołap	3.30 m ²
hall	5.60 m ²
spizarnia	1.80 m ²
kuchnia	9.40 m ²
pokój dzienny	31.20 m ²
pokój	11.40 m ²
przedpokój	6.10 m ²
pom. pomocnicze/c.o.	3.70 m ²
łazienka	3.50 m ²


Poddasze 50.70 m²

hol	7.00 m ²
łazienka	5.90 m ²
pokój	16.50 m ²
pokój	9.70 m ²
pokój	11.60 m ²