

## Podstawowe informacje



## Dane techniczne projektu

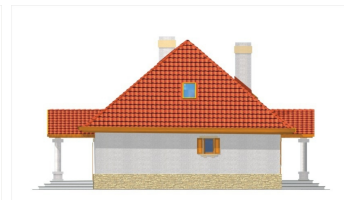
Powierzchnia użytkowa	140.20 m <sup>2</sup>
Powierzchnia zabudowy	145 m <sup>2</sup>
Powierzchnia dachu	220.10 m <sup>2</sup>
Kąt nachylenia	40°
Wysokość budynku	8.10 m
Wymiary działki	20.70 x 0 m

## Opis projektu

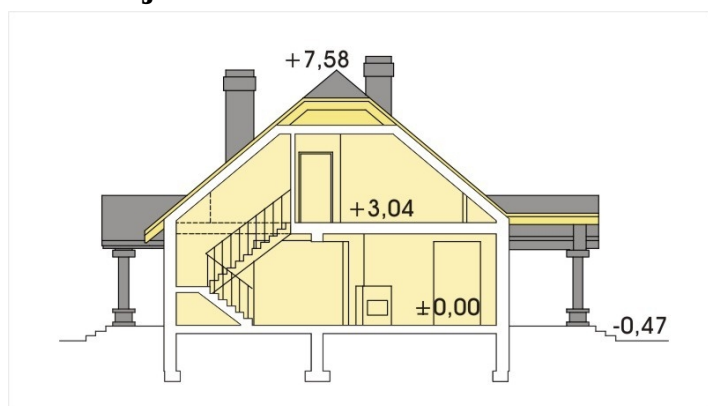
✘ Dom będący synonimem staropolskiej gościnności i wygodnego sielskiego życia. Siedlisko najszlachetniejszych uczuć jakim żywi się szczęśliwe życie rodzinne. Projekt dostępny w wersji z garażem i bez.

[Google](#)

## Elewacje



## Przekrój



## Sytuacje

