

Podstawowe informacje



Dane techniczne projektu

Całkowita powierzchnia	178.36 m²
Powierzchnia użytkowa	147.22 m²
Powierzchnia zabudowy	158.71 m²
Powierzchnia dachu	310 m²
Kubatura	523.78 m³
Wymiary budynku	15.40 x 13.50 m
Kąt nachylenia	47°
Wysokość budynku	9.37 m
Wymiary działki	23.70 x 25.20 m



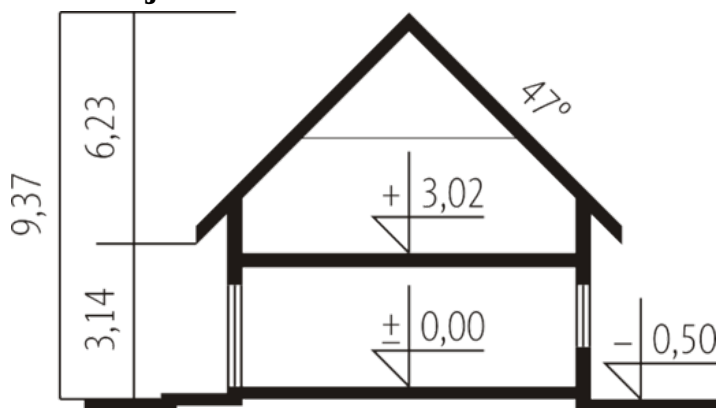
Opis projektu

Dom z poddaszem użytkowym i wiatą garażową niepodpiwniczony przeznaczony dla 4-5 osobowej rodziny. Strefę dzienną stanowi parter budynku - z obszernym pokojem kuchnią ze spiżarnią pokojem gościnnym łazienką i dużym pomieszczeniem gospodarczym. Strefa nocna na poddaszu to trzy sypialnie łazienka oraz duży strych.

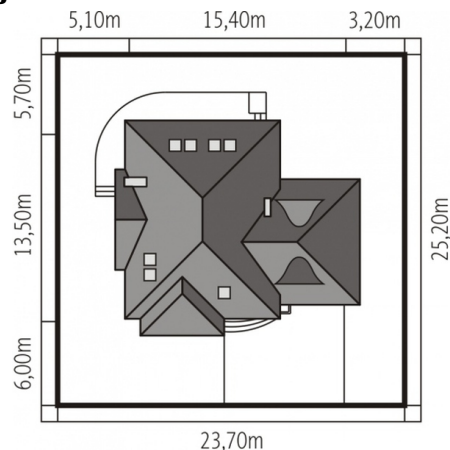
Elewacje

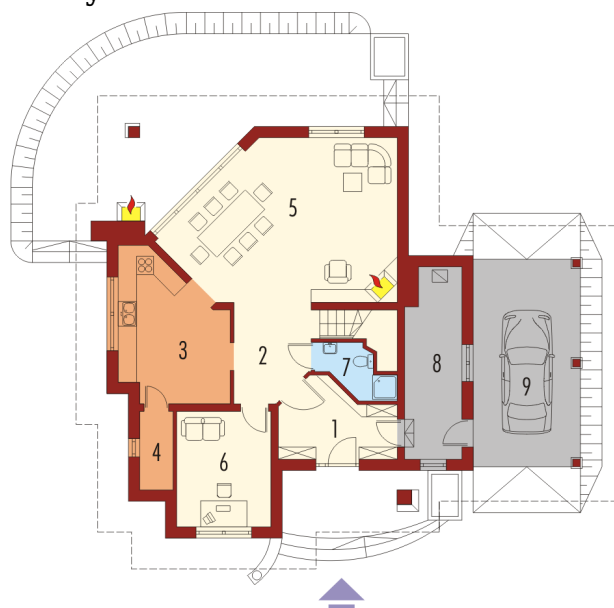


Przekrój

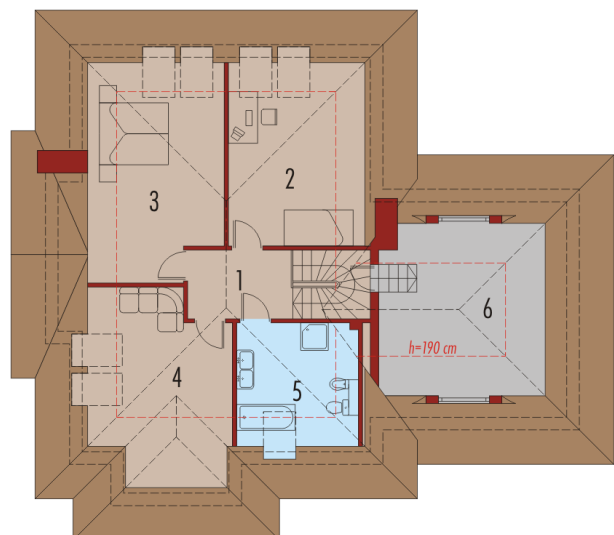


Sytuacje



Rzuty

Parter 114.47 m²

Wiatrołap	8.20 m ²
Hol	7.81 m ²
Kuchnia	14.71 m ²
Spizarnia	2.68 m ²
Pokój dzienny	34.20 m ²
Gabinet	11.34 m ²
Toaleta	3.18 m ²
Pom. gospodarcze	10.58 m ²
Wiatła samochodowa	21.77 m ²


Poddasze 63.89 m²

Korytarz	5.93 m ²
Pokój	13.81 m ²
Sypialnia	15.88 m ²
Pokój	11.07 m ²
Łazienka	7.83 m ²
Strych	9.37 m ²