

## Podstawowe informacje



## Dane techniczne projektu

<b>Całkowita powierzchnia</b>	<b>174.81 m<sup>2</sup></b>
<b>Powierzchnia użytkowa</b>	<b>174.81 m<sup>2</sup></b>
<b>Powierzchnia zabudowy</b>	<b>182.15 m<sup>2</sup></b>
<b>Powierzchnia dachu</b>	<b>266 m<sup>2</sup></b>
<b>Kubatura</b>	<b>557.28 m<sup>3</sup></b>
<b>Wymiary budynku</b>	<b>12.70 x 14.30 m</b>
<b>Kąt nachylenia</b>	<b>30°</b>
<b>Wysokość budynku</b>	<b>7.79 m</b>
<b>Wymiary działki</b>	<b>21.90 x 24.30 m</b>



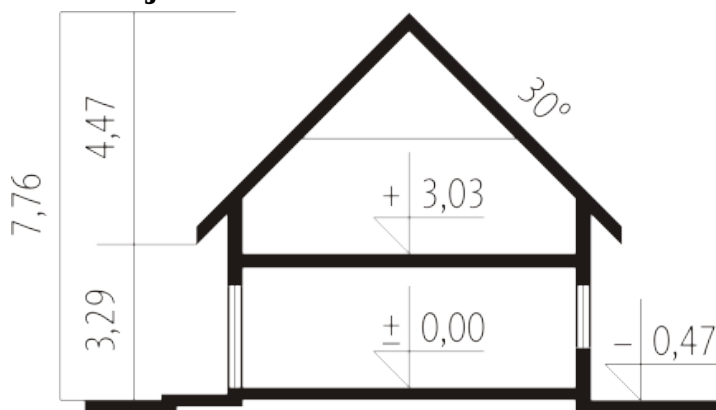
## Opis projektu

Dom parterowy niepodpiwniczony przeznaczony dla 4-6-osobowej rodziny. Elementem projektu na który warto zwrócić uwagę jest umiejscowienie salonu od strony frontowej. Na parterze oprócz salonu znajduje się również jadalnia połączona z pokojem dziennym duża kuchnia spiżarnia i garderoba przy wejściu. Strefa nocna została wyznaczona na parterze i na poddaszu co daje możliwość wykończenia poddasza w późniejszym czasie lub stworzenie domu dwupokoleniowego. W projekcie przewidziano również garderoby pralnię i pomieszczenie gospodarcze.

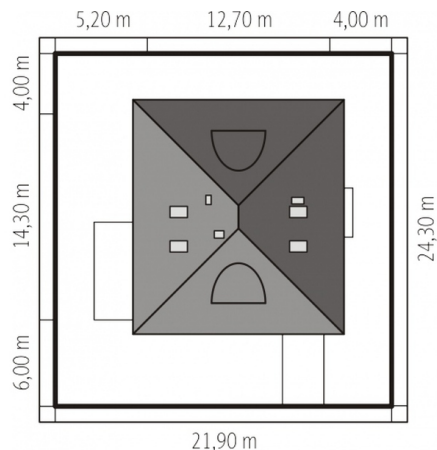
## Elewacje



## Przekrój



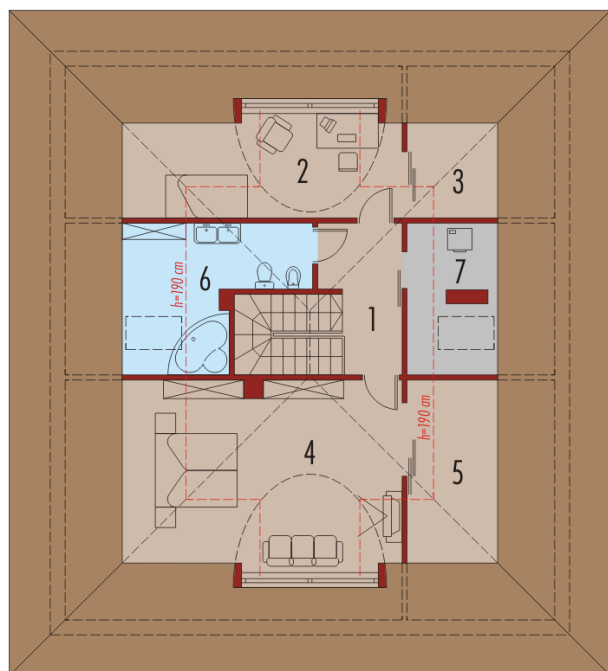
## Sytuacje



**Rzuty**

**Parter 119.67 m<sup>2</sup>**

Wiatrołap	2.93 m <sup>2</sup>
Sypialnia	11.95 m <sup>2</sup>
Łazienka	4.52 m <sup>2</sup>
Pom. gospodarcze	3.85 m <sup>2</sup>
Hol	5.97 m <sup>2</sup>
Kuchnia	14.26 m <sup>2</sup>
Spizarnia	2.13 m <sup>2</sup>
Pokój dzienny + jadalnia	44.57 m <sup>2</sup>
Toaleta	2.13 m <sup>2</sup>
Garderoba	1.44 m <sup>2</sup>
Korytarz	10.22 m <sup>2</sup>
Pokój	15.70 m <sup>2</sup>


**Poddasze 55.14 m<sup>2</sup>**

Korytarz	5.10 m <sup>2</sup>
Pokój	11.10 m <sup>2</sup>
Garderoba	0.63 m <sup>2</sup>
Sypialnia	21.89 m <sup>2</sup>
Garderoba	3.34 m <sup>2</sup>
Łazienka	8.04 m <sup>2</sup>
Pralnia	5.04 m <sup>2</sup>