

Podstawowe informacje



Dane techniczne projektu

| | |
|-------------------------------|-----------------------------|
| Całkowita powierzchnia | 85.80 m² |
| Powierzchnia użytkowa | 85.80 m² |
| Powierzchnia zabudowy | 107.20 m² |
| Powierzchnia dachu | 85.91 m² |
| Kubatura | 231.42 m³ |
| Wymiary budynku | 11.34 x 10.70 m |
| Kąt nachylenia | 2° |
| Wysokość budynku | 3.95 m |
| Wymiary działki | 19.34 x 18.70 m |



Opis projektu

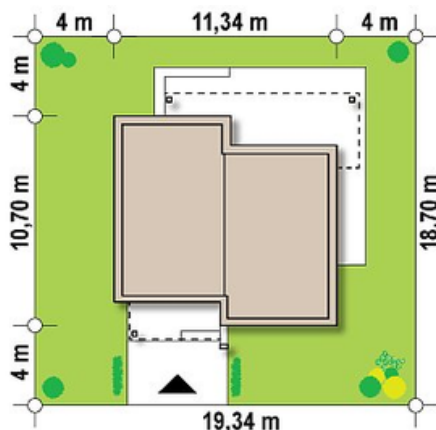
Zx105 to kompaktowy dom parterowy z płaskim dachem dla 2-3 osobowej rodziny.

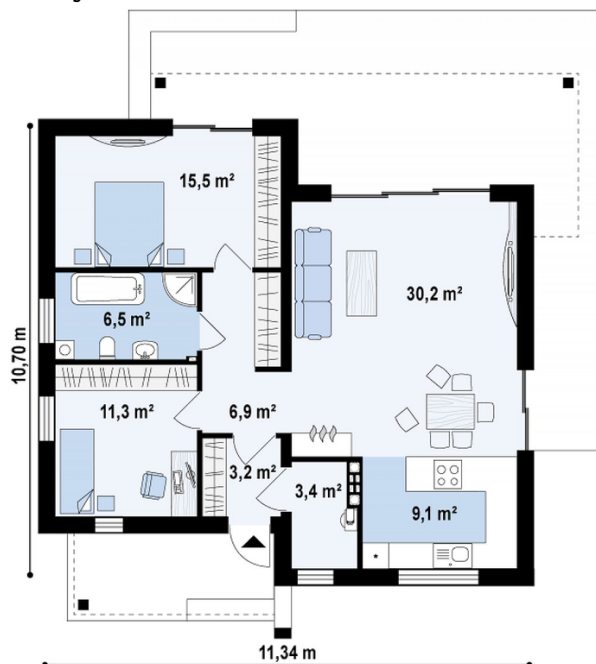
W bryle wyraźnie zaakcentowano podział na strefy. Część reprezentacyjna to przestronny, dobrze doświetlony salon połączony z obszerną kuchnią. Jadalnia znajduje się przy dużym, dwuskrzydłowym oknie z wyjściem na boczny taras. Centralnie zlokalizowany kominek doskonale ogrzeje tę część domu, a jeden pion kominowy to rozsądne i ekonomiczne rozwiązanie. Strefa nocna to dwa pokoje oraz komfortowa łazienka z oknem. Większa sypialnia od strony ogrodu posiada wyjście na taras. Można w niej wydzielić także sp...

Elewacje



Sytuacje



Rzuty

Parter 85.80 m²

| | |
|-----------------------|----------------------|
| Pokój | 11.30 m ² |
| Hol | 6.60 m ² |
| Salon+jadalnia | 30.20 m ² |
| Sień | 3.20 m ² |
| Kuchnia | 9.10 m ² |
| Łazienka | 6.50 m ² |
| Pom. gosp. | 3.40 m ² |
| Pokój | 15.50 m ² |