

Podstawowe informacje



Dane techniczne projektu

Całkowita powierzchnia	93.90 m²
Powierzchnia użytkowa	93.70 m²
Powierzchnia zabudowy	63.90 m²
Powierzchnia dachu	102.01 m²
Kubatura	248.30 m³
Wymiary budynku	6.94 x 9.20 m
Kąt nachylenia	30°
Wysokość budynku	8.17 m
Wymiary działki	13.94 x 17.20 m



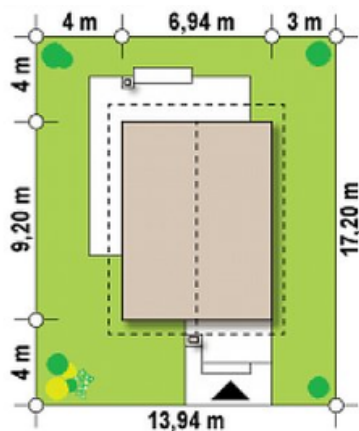
Opis projektu

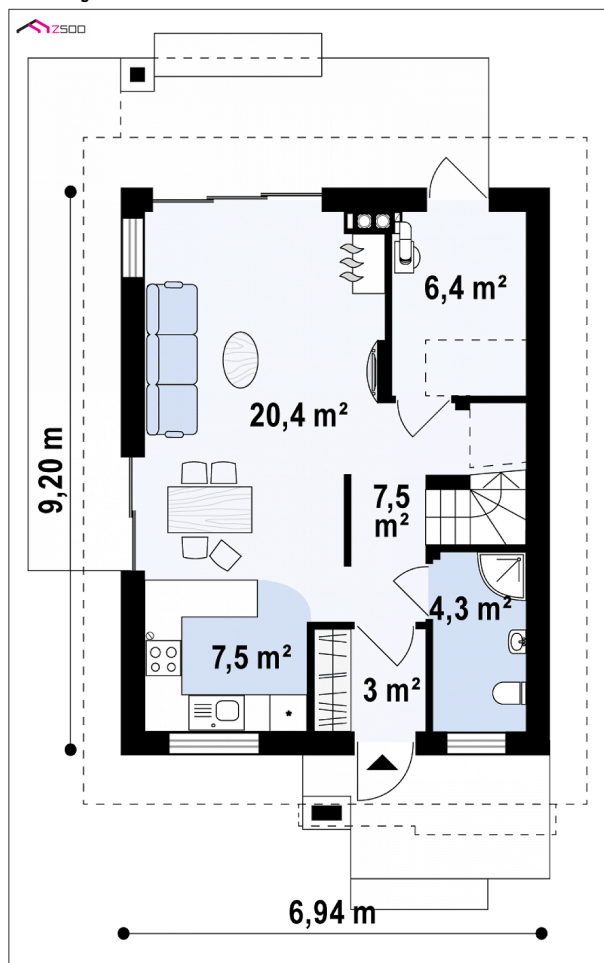
Z297 to kompaktowy projekt o prostej, zwartej bryle z dachem dwuspadowym. Ze względu na niewielką szerokość frontu zmieści się na bardzo wąskiej działce. Zaletą projektu jest piętro o pełnej wysokości, bez skosów. Przy stosunkowo niewielkiej powierzchni 93mkw, projekt oferuje szeroki program funkcjonalny. Na parterze znajduje się strefa reprezentacyjna - kuchnia połączona z jadalnią oraz salonem. Spora kotłownia z wyjściem na ogród przylega do salonu-wspólny przewód kominowy to rozsądne i oszczędne rozwiązanie. Na parterze zaprojektowano także...

Elewacje

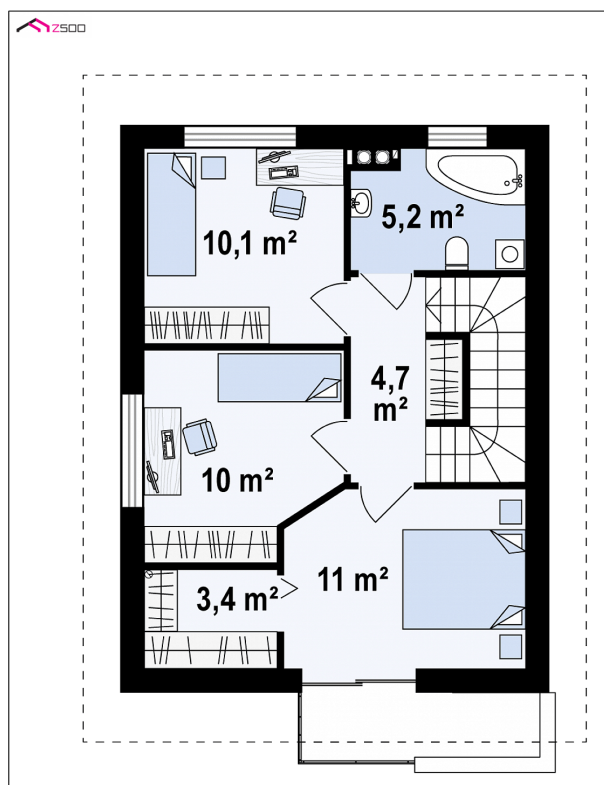


Sytuacje



Rzuty

Parter 49.40 m²

Sień	3.00 m ²
Hol+schody	7.50 m ²
Łazienka	4.30 m ²
Kuchnia	7.50 m ²
Salon+jadalnia	20.70 m ²
Pom. gosp.	6.40 m ²


Piętro 44.50 m²

Hol	4.80 m ²
Łazienka	5.20 m ²
Pokój	10.10 m ²
Pokój	10.00 m ²
Pokój	11.00 m ²
Garderoba	3.40 m ²