

Podstawowe informacje



Dane techniczne projektu

Całkowita powierzchnia	117.90 m²
Powierzchnia użytkowa	117.90 m²
Powierzchnia zabudowy	183.80 m²
Powierzchnia dachu	289.70 m²
Kubatura	637 m³
Wymiary budynku	14.72 x 17.34 m
Kąt nachylenia	27°
Wysokość budynku	6.44 m
Wymiary działki	22.72 x 26.34 m



Opis projektu

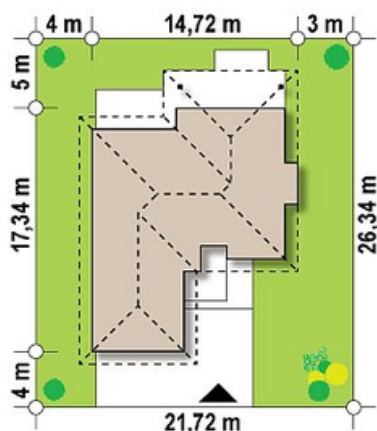
Projekt Z289 to propozycja domu parterowego z garażem dwustanowiskowym od frontu. Fragmentaryczne wykończenie ścian drewnem dodaje ciepła i wzbogaca formę.

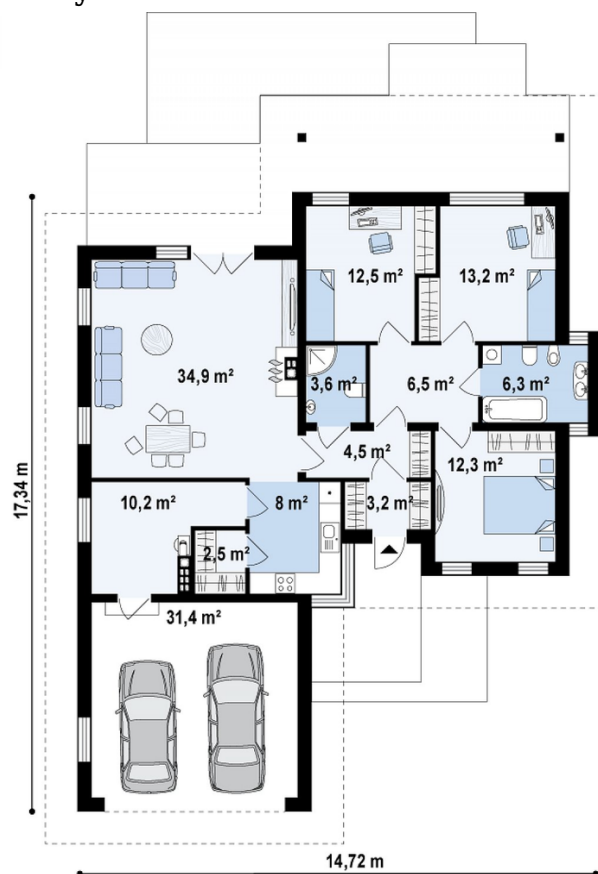
Poprzez sień dostajemy się do holu, który łączy strefę dzienną z nocną. Przestrzeń dzienna to duży, jasny salon połączony z kuchnią, przy której zlokalizowano spiżarnię. Niewątpliwą zaletą tego projektu jest możliwość przejścia z garażu, przez pomieszczenia gospodarcze, prosto do kuchni. W części nocnej natomiast zlokalizowano trzy spore, ustawne sypialnie ...

Elewacje



Sytuacje



Rzuty

Parter 117.90 m²

Salon+jadalnia	34.90 m ²
Pom. gosp.	10.20 m ²
Spizarka	2.50 m ²
Kuchnia	8.00 m ²
Sień	3.20 m ²
Hol	4.50 m ²
Hol	6.50 m ²
Pokój	12.60 m ²
Pokój	13.20 m ²
Pokój	12.30 m ²
Łazienka	6.40 m ²
Łazienka	3.60 m ²
Garaż	31.50 m ²