

## Podstawowe informacje



## Dane techniczne projektu

<b>Całkowita powierzchnia</b>	<b>57.50 m<sup>2</sup></b>
<b>Powierzchnia użytkowa</b>	<b>95.89 m<sup>2</sup></b>
<b>Powierzchnia zabudowy</b>	<b>74.52 m<sup>2</sup></b>
<b>Powierzchnia dachu</b>	<b>125.49 m<sup>2</sup></b>
<b>Kubatura</b>	<b>317.20 m<sup>3</sup></b>
<b>Wymiary budynku</b>	<b>8.04 x 8.94 m</b>
<b>Kąt nachylenia</b>	<b>40°</b>
<b>Wysokość budynku</b>	<b>7.71 m</b>
<b>Wymiary działki</b>	<b>15.04 x 16.94 m</b>



## Opis projektu

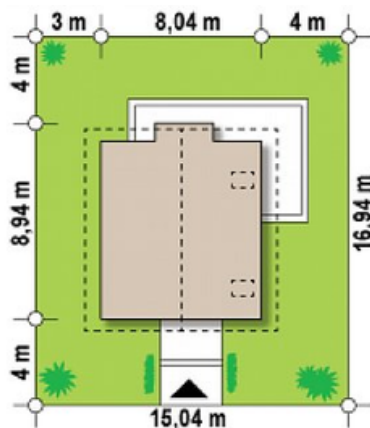
Z265 to projekt domu z poddaszem użytkowym i dwuspadowym dachem. Prostą bryłę urozmaicają dodatki na elewacjach co powoduje, że budynek nabrał ciekawego i nowoczesnego wyglądu.

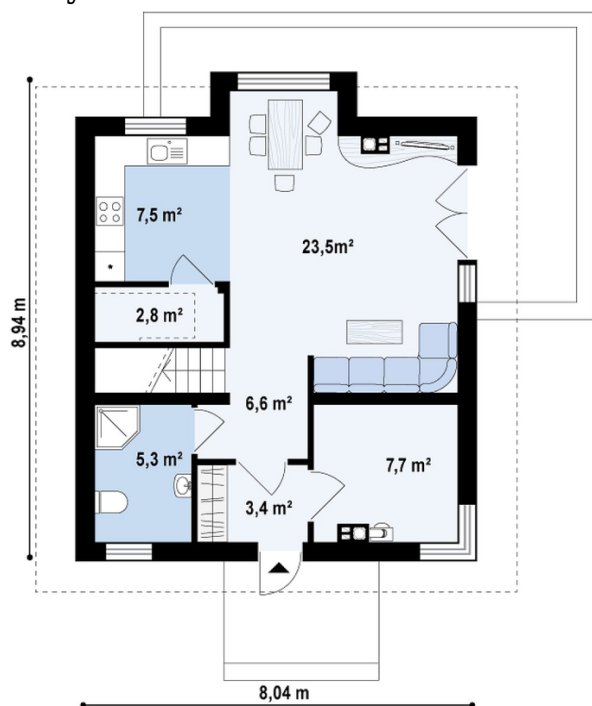
Parter to strefa dzienna domu. Stanowi go przede wszystkim duży salon z kominkiem oraz wyjściem na taras, połączony z kuchnią oraz jadalnią. Dodatkową zaletą jest znajdująca się obok spiżarka. Zlokalizowano tu również sieni z miejscem na szafę, garderobę oraz łazienkę z prysznicem. Dużo pomieszczenie gospodarcze zapew...

## Elewacje

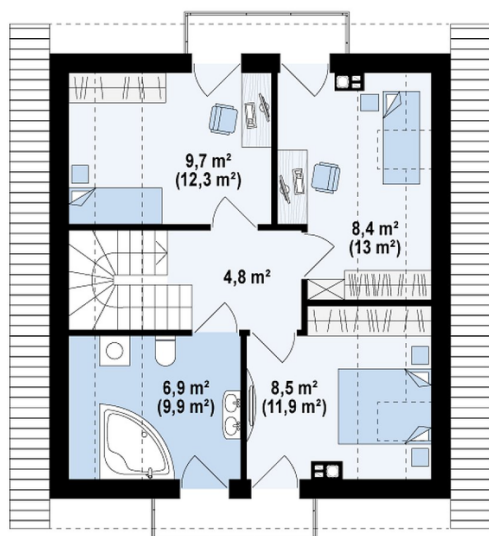


## Sytuacje



**Rzuty**

**Parter 57.50 m<sup>2</sup>**

Salon+jadalnia	23.80 m <sup>2</sup>
Sień	3.40 m <sup>2</sup>
Łazienka	5.30 m <sup>2</sup>
Pom. gosp.	7.80 m <sup>2</sup>
Hol	6.60 m <sup>2</sup>
Spizarka	2.80 m <sup>2</sup>
Kuchnia	7.80 m <sup>2</sup>


**Poddasze 0 m<sup>2</sup>**

Pokój	0.00 m <sup>2</sup>
Pokój	0.00 m <sup>2</sup>
Łazienka	0.00 m <sup>2</sup>
Hol	0.00 m <sup>2</sup>
Pokój	0.00 m <sup>2</sup>