

## Podstawowe informacje



## Dane techniczne projektu

Całkowita powierzchnia	237.60 m <sup>2</sup>
Powierzchnia użytkowa	140.10 m <sup>2</sup>
Powierzchnia zabudowy	123.80 m <sup>2</sup>
Powierzchnia dachu	192 m <sup>2</sup>
Kubatura	470 m <sup>3</sup>
Wymiary budynku	14 x 9.20 m
Kąt nachylenia	35°
Wysokość budynku	7.60 m
Wymiary działki	22 x 17.20 m



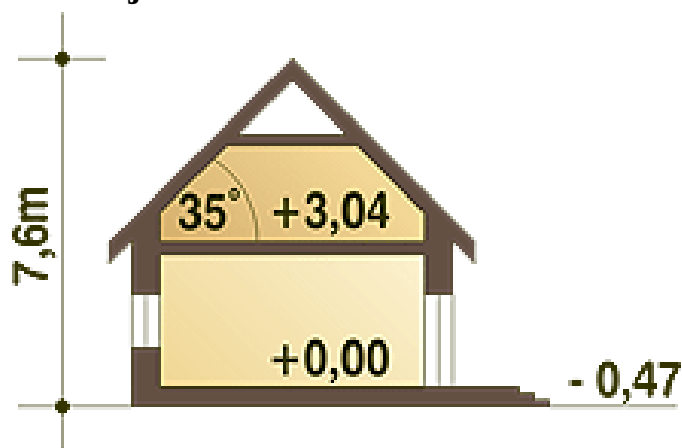
## Opis projektu

Amelia V to wersja projektu Amelia ale z dachem dwuspadowym. Przy tej samej powierzchni zabudowy oraz wysokości budynku uzyskano obszerniejsze pokoje na poddaszu a co za tym idzie większą powierzchnią użytkową. Amelia V to dom dwupokoleniowy, wolnostojący, niepodpiwniczony. Na stosunkowo niewielkiej powierzchni zaprojektowano 2 wygodne mieszkania: większe dla 4 osób, oraz mniejsze dla 1-2 osób. Mieszkanie mniejsze znajduje się na parterze, natomiast większe zajmuje część parteru oraz całe poddasze. Wejście główne oraz oba wyjścia tarasowe usytuowane są w wygodnych podcieniach, chroniących prze...

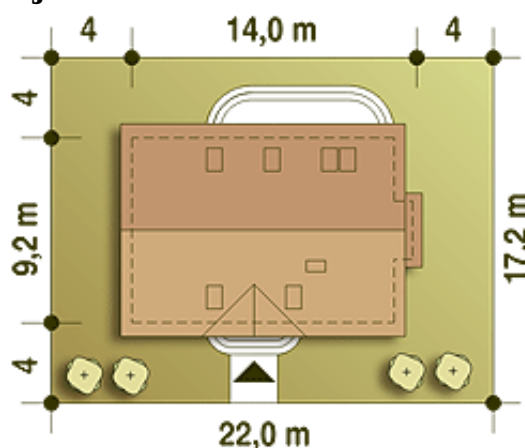
## Elewacje



## Przekrój



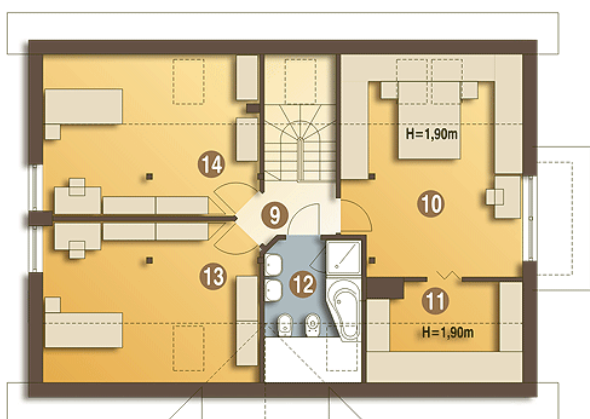
## Sytuacja



**Rzuty**

**Parter 90.90 m<sup>2</sup>**

Sypialnia	10.90 m <sup>2</sup>
Pokój dzienny z kuchnią	20.00 m <sup>2</sup>
Łazienka	3.80 m <sup>2</sup>
Hol	2.30 m <sup>2</sup>
Wiatrołap	6.30 m <sup>2</sup>
Pom. gosp. +C.O.*	4.80 m <sup>2</sup>
Hol	2.90 m <sup>2</sup>
WC	1.40 m <sup>2</sup>
Schowek	1.00 m <sup>2</sup>
Schody	2.70 m <sup>2</sup>
Pokój dzienny	26.30 m <sup>2</sup>
Kuchnia	8.50 m <sup>2</sup>


**Piętro 78.60 m<sup>2</sup>**

Sypialnia	18.40 m <sup>2</sup>
Garderoba*	3.40 m <sup>2</sup>
Łazienka	5.00 m <sup>2</sup>
Sypialnia	13.80 m <sup>2</sup>
Sypialnia	13.80 m <sup>2</sup>
Hol	3.00 m <sup>2</sup>