

Podstawowe informacje



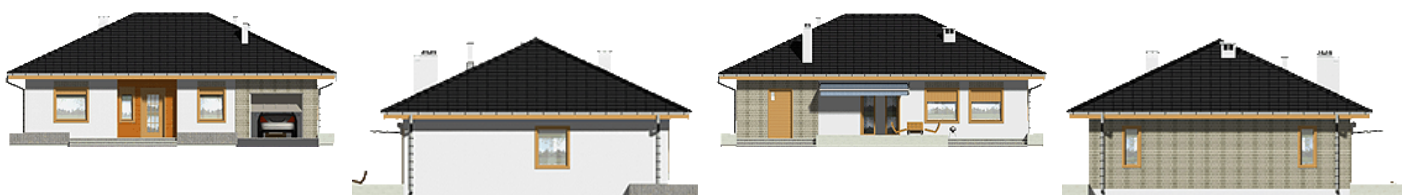
Dane techniczne projektu

Całkowita powierzchnia	137.90 m²
Powierzchnia użytkowa	80.10 m²
Powierzchnia zabudowy	139.50 m²
Powierzchnia dachu	186.50 m²
Kubatura	231 m³
Wymiary budynku	13.80 x 10.30 m
Kąt nachylenia	25°
Wysokość budynku	6.10 m
Wymiary działki	21.80 x 18.30 m

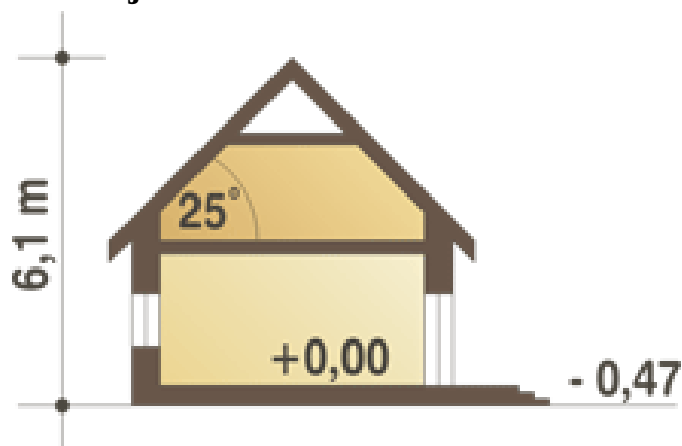
Opis projektu

Dzierzba to zgrabny i ekonomiczny dom o prostej konstrukcji. W swoim programie funkcjonalnym spełnia wymagania wygodnej siedziby przy małej powierzchni zabudowy. Jest przeznaczony dla 3-4 osobowej rodziny. Funkcja Dzierzby rysuje się wyraźnym podziałem na strefę dzienną i nocną. W dziennej strefie zaprojektowano foremny salon z kominkiem i wyjściem na taras. Kuchnia posiada spiżarnię, która spełnia również zadanie połączenia części mieszkalnej z garażem i pomieszczeniem technicznym. Część nocną stanowią trzy zgrabne sypianie oraz duża łazienka. Prosta bryła jest z pewnością dużym atutem teg...

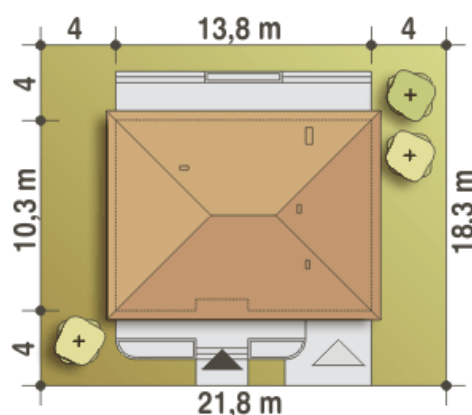
Elewacje

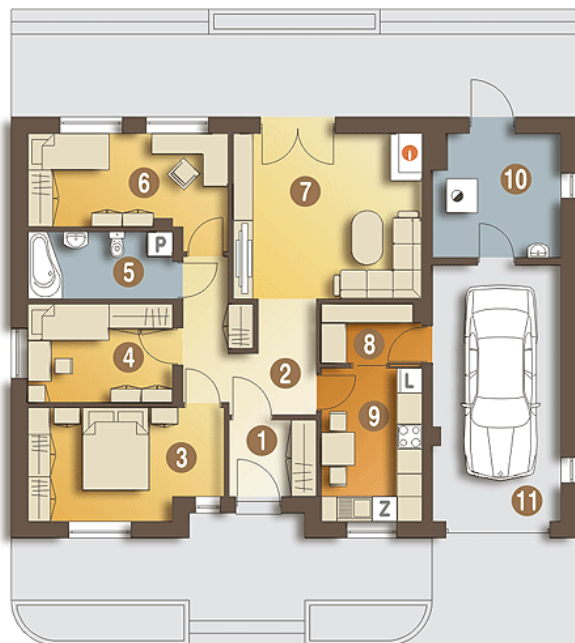


Przekrój



Sytuacje



Rzuty

Parter 107.50 m²

Wiatrołap	3.80 m ²
Pom. tech+CO*	8.60 m ²
Garaż*	18.70 m ²
Hol	9.30 m ²
Pokój	12.10 m ²
Pokój	8.20 m ²
Łazienka	5.60 m ²
Pokój	11.20 m ²
Salon	17.90 m ²
Spizarnia	3.30 m ²
Kuchnia	8.80 m ²