

Podstawowe informacje



Dane techniczne projektu

Całkowita powierzchnia	134.80 m ²
Powierzchnia użytkowa	112.70 m ²
Powierzchnia zabudowy	118 m ²
Powierzchnia dachu	93.50 m ²
Kubatura	334 m ³
Wymiary budynku	6.10 x 19.80 m
Kąt nachylenia	3°
Wysokość budynku	6.90 m
Wymiary działki	12.10 x 27.80 m



Opis projektu

Long II to bardzo wąski piętrowy dom dla 4 lub 5-cio osobowej rodziny zaprojektowany z myślą o wąskich i nietypowych działkach oraz do zabudowy bliźniaczej i szeregowej. Na parterze w strefie wejściowej znajduje się wiatrołap, hol, wc, pomieszczenie z piecem CO. W strefie dziennej zaprojektowano otwartą kuchnię ze spiżarnią otwarty salon oraz schody. Część mieszkalna jest połączona z garażem - przejście poprzez wiatrołap i pomieszczenie gospodarcze. Na piętrze znajduje się duża łazienka oraz trzy sypialnie, rozplanowane wokół dużego wygodnego holu z szafami.

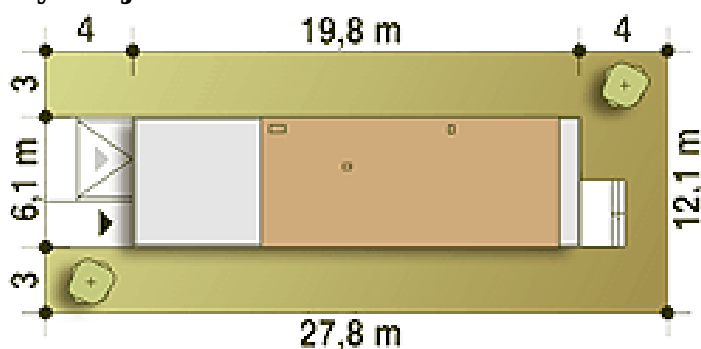
Elewacje

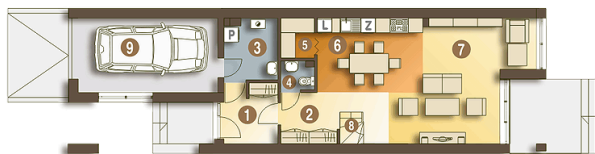


Przekrój

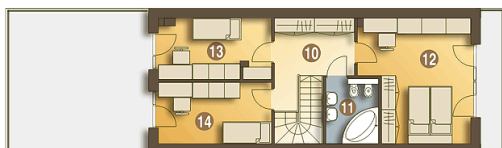


Sytuacje



Rzuty

Parter 76.40 m²

Wiatrołap	5.30 m ²
Hol	5.50 m ²
Pom. gosp. + C.O*	5.30 m ²
WC	1.60 m ²
Spizarnia	2.10 m ²
Kuchnia + Jadalnia	13.10 m ²
Salon	22.40 m ²
Schody	3.70 m ²
Garaż*	17.40 m ²


Piętro 58.40 m²

Hol	8.70 m ²
Łazienka	6.40 m ²
Sypialnia	20.50 m ²
Sypialnia	11.20 m ²
Sypialnia	11.60 m ²