

## Podstawowe informacje



## Dane techniczne projektu

<b>Całkowita powierzchnia</b>	<b>141.43 m<sup>2</sup></b>
<b>Powierzchnia użytkowa</b>	<b>122.62 m<sup>2</sup></b>
<b>Powierzchnia zabudowy</b>	<b>103.29 m<sup>2</sup></b>
<b>Kubatura</b>	<b>641 m<sup>3</sup></b>
<b>Wymiary budynku</b>	<b>14.30 x 7.45 m</b>
<b>Kąt nachylenia</b>	<b>45°</b>
<b>Wysokość budynku</b>	<b>8.68 m</b>
<b>Wymiary działki</b>	<b>21.30 x 16.15 m</b>

## Opis projektu

Migdał 2 to urokliwy mały domek z optymalnie zaprojektowaną przestrzenią. Nieskomplikowana bryła i prosta geometria dachu sprawia, że dom jest tani i łatwy w budowie.

Główne zalety projektu to:

oddzielna ustawna kuchnia

spiżarnia

wygodny salon z jadalnią

2 garderoby

duża łazienka z pralnio-suszarnią

wysoka ściana kolankowa, która zapewni maksymalne wykorzystanie przestrzeni na poddaszu

pom. gospodarcze z wyjściem na ogród

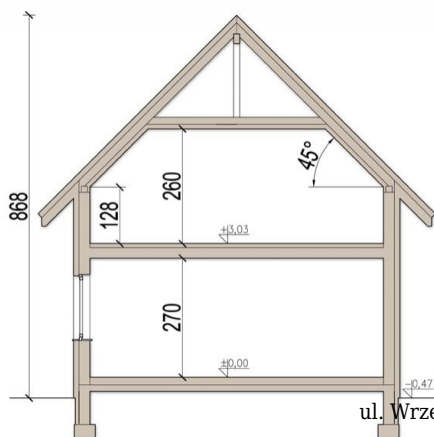
prosta i ekonomiczna konstrukcja domu

Doda...

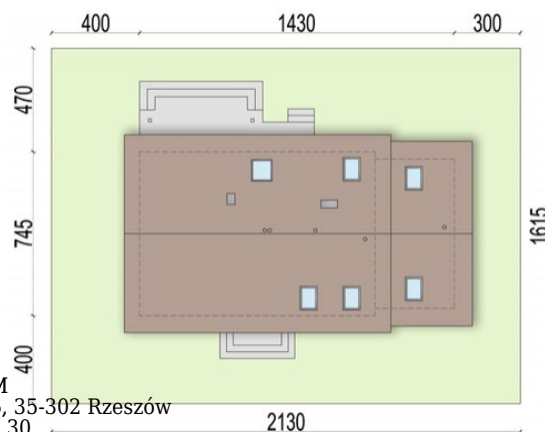
## Elewacje



## Przekrój



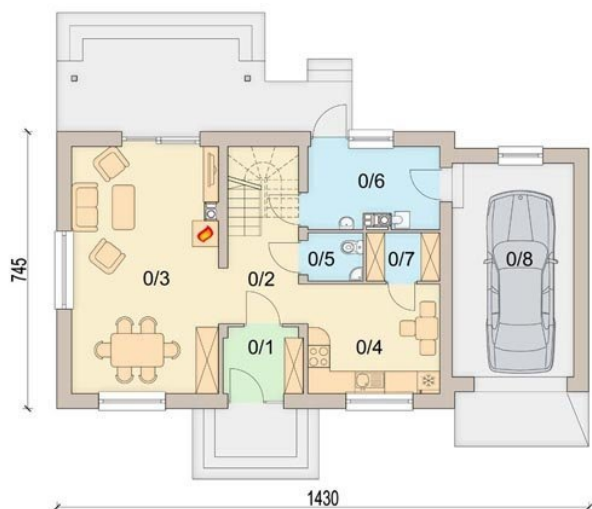
## Sytuacje



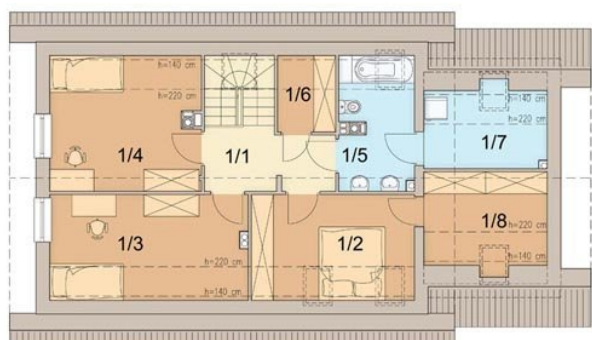
DOBRY DOM  
 ul. Wrzesława Romańczuka 6, 35-302 Rzeszów  
 +48 17 852 52 30  
 08:00 - 16:00

waldemar.kowalski@grupadobrydom.pl

Podane ceny nie stanowią oferty handlowej w rozumieniu art. 66 par. 1 Kodeksu Cywilnego

**Rzuty**

**Parter 79.67 m<sup>2</sup>**

wiatrołap	3.81 m <sup>2</sup>
komunikacja + schody	8.86 m <sup>2</sup>
salon	26.16 m <sup>2</sup>
kuchnia	10.54 m <sup>2</sup>
łazienka	1.85 m <sup>2</sup>
pom. gospodarcze / c.o.	7.44 m <sup>2</sup>
spiżarnia	2.48 m <sup>2</sup>
garaż	18.53 m <sup>2</sup>


**Poddasze 61.76 m<sup>2</sup>**

komunikacja	5.86 m <sup>2</sup>
pokój	10.34 m <sup>2</sup>
pokój	12.48 m <sup>2</sup>
pokój	12.62 m <sup>2</sup>
łazienka	6.12 m <sup>2</sup>
garderoba	2.40 m <sup>2</sup>
pralnia/suszarnia	5.24 m <sup>2</sup>
garderoba	6.70 m <sup>2</sup>