

Podstawowe informacje



Dane techniczne projektu

Całkowita powierzchnia	123.35 m²
Powierzchnia użytkowa	92.77 m²
Powierzchnia zabudowy	124.39 m²
Powierzchnia dachu	168.40 m²
Kubatura	423.09 m³
Wymiary budynku	14.20 x 8.75 m
Kąt nachylenia	25°
Wysokość budynku	5.83 m
Wymiary działki	21.20 x 16.75 m

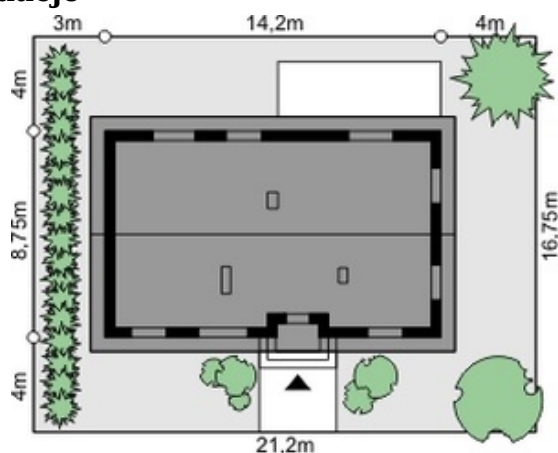
Opis projektu

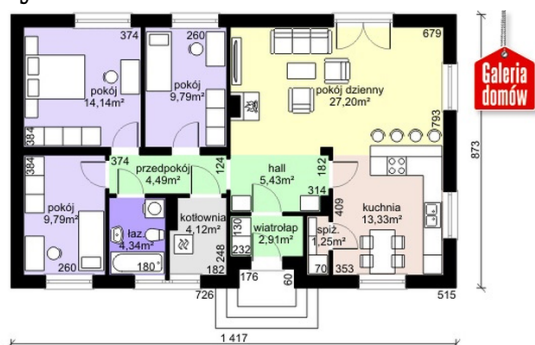
Komfortowy dom parterowy. Idealna propozycja dla osób praktycznych, poszukujących niewielkiego i ekonomicznego domu. Okładziny z drewna i kamienia na elewacjach nadają mu świeży, nowoczesny charakter i atrakcyjny wygląd. Wewnątrz zadbane o czytelny i funkcjonalny układ pomieszczeń. Program użytkowy obejmuje duży pokój dzienny z wyjściem na taras, otwartą kuchnię, dwie sypialnie i łazienkę. Dom posiada również garaż jednostanowiskowy i pomieszczenie gospodarcze z kotłownią.

Elewacje



Sytuacje



Rzuty

Parter 96.89 m²

Wiatrołap	2.91 m ²
Kuchnia	13.33 m ²
Spizarnia	1.25 m ²
Hall	5.43 m ²
Przedpokój	4.49 m ²
Kotłownia	4.12 m ²
Łazienka	4.34 m ²
Pokój	9.79 m ²
Pokój	14.14 m ²
Pokój	9.79 m ²
Pokój dzienny	27.30 m ²