

Podstawowe informacje



Dane techniczne projektu

Całkowita powierzchnia	148.57 m²
Powierzchnia użytkowa	132.77 m²
Powierzchnia zabudowy	114.70 m²
Powierzchnia dachu	180.20 m²
Kubatura	447 m³
Wymiary budynku	9.54 x 12.75 m
Kąt nachylenia	40°
Wysokość budynku	8.39 m
Wymiary działki	17.54 x 20.75 m



Opis projektu

Diona BIS to bardzo ładny i funkcjonalny dom o prostej i taniej, dokładnie przemyślanej konstrukcji, przeznaczony dla 3-6 osobowej rodziny, o eleganckiej formie i współczesnej estetyce. Jest to budynek parterowy z użytkowym poddaszem, niepodpiwniczony, z garażem jedno stanowiskowym. Na parterze zlokalizowana jest obszerna strefa dzienna składająca się z kuchni (która w zależności od potrzeb może być zamykana lub otwarta) słonecznej jadalni oraz salonu otwartego na taras i ogród. Dzięki doświetleniu strefy dziennej zarówno od strony ogrodu jak i z boku dom nadaje s...

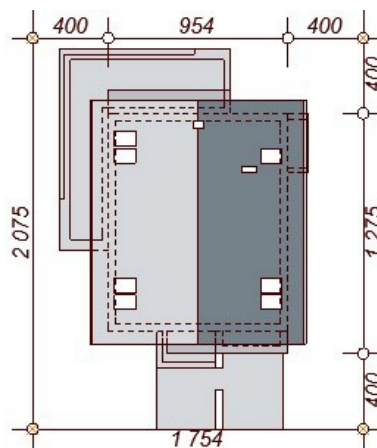
Elewacje



Przekrój



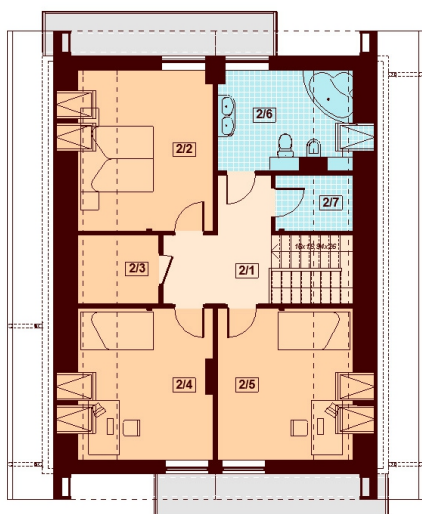
Sytuacje



Rzuty

Parter 87.03 m²

WIATROŁAP	5.59 m ²
HOL	9.18 m ²
KUCHNIA	10.07 m ²
SALON + JADALNIA	35.37 m ²
ŁAZIENKA	2.92 m ²
POM. GOSPODARCZE	8.10 m ²
GARAŻ	15.80 m ²


Poddasze 61.54 m²

KOMUNIKACJA	8.09 m ²
POKÓJ	13.75 m ²
GARDEROBA	3.09 m ²
POKÓJ	12.87 m ²
POKÓJ	13.03 m ²
ŁAZIENKA	8.35 m ²
PRALNIA/SUSZARNIA	2.36 m ²