

## Podstawowe informacje



## Dane techniczne projektu

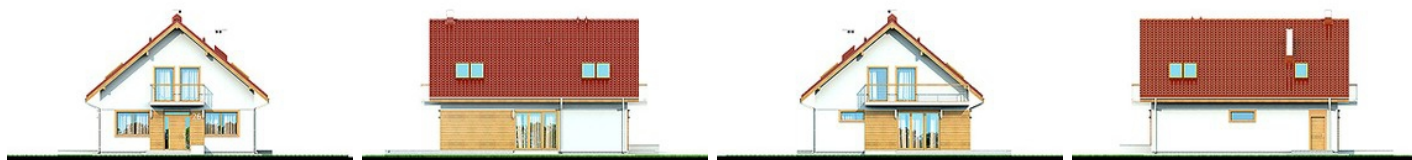
<b>Całkowita powierzchnia</b>	<b>145.42 m<sup>2</sup></b>
<b>Powierzchnia użytkowa</b>	<b>145.42 m<sup>2</sup></b>
<b>Powierzchnia zabudowy</b>	<b>110.09 m<sup>2</sup></b>
<b>Powierzchnia dachu</b>	<b>180.20 m<sup>2</sup></b>
<b>Kubatura</b>	<b>438 m<sup>3</sup></b>
<b>Wymiary budynku</b>	<b>9.54 x 11.54 m</b>
<b>Kąt nachylenia</b>	<b>40°</b>
<b>Wysokość budynku</b>	<b>8.39 m</b>
<b>Wymiary działki</b>	<b>17.54 x 19.54 m</b>



## Opis projektu

Diona to bardzo ładny i funkcjonalny dom o prostej i taniej, dokładnie przemyślanej konstrukcji, przeznaczony dla 3-6 osobowej rodziny, o eleganckiej formie i współczesnej estetyce. Jest to budynek parterowy z użytkowym poddaszem, niepodpiwniczony. Na parterze zlokalizowana jest obszerna strefa dzienna składająca się z kuchni (która w zależności od potrzeb może być zamykana lub otwarta) słonecznej jadalni oraz salonu otwartego na taras i ogród. Dzięki doświetleniu strefy dziennej zarówno od strony ogrodu jak i z boku dom nadaje się na każdą działkę, zarówn...

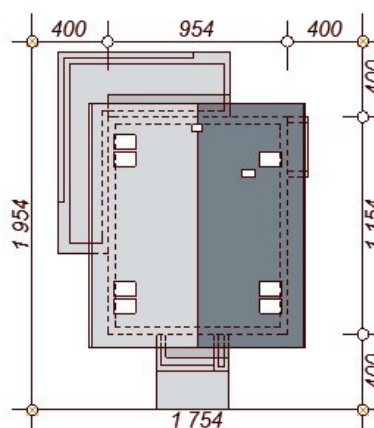
## Elewacje



## Przekrój



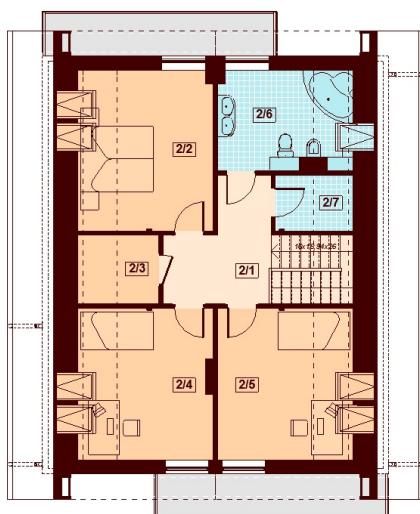
## Sytuacje



**Rzuty**

**Parter 83.88 m<sup>2</sup>**

WIATROŁAP	5.59 m <sup>2</sup>
HOL	9.18 m <sup>2</sup>
KUCHNIA	10.07 m <sup>2</sup>
SALON + JADALNIA	35.37 m <sup>2</sup>
ŁAZIENKA	2.92 m <sup>2</sup>
POM. GOSPODARCZE	8.10 m <sup>2</sup>
POKÓJ / GABINET	12.65 m <sup>2</sup>


**Poddasze 61.54 m<sup>2</sup>**

KOMUNIKACJA	8.09 m <sup>2</sup>
POKÓJ	13.75 m <sup>2</sup>
GARDEROBA	3.09 m <sup>2</sup>
POKÓJ	12.87 m <sup>2</sup>
POKÓJ	13.03 m <sup>2</sup>
ŁAZIENKA	8.35 m <sup>2</sup>
PRALNIA/SUSZARNIA	2.36 m <sup>2</sup>