

Podstawowe informacje



Dane techniczne projektu

Całkowita powierzchnia	182.38 m²
Powierzchnia użytkowa	152.72 m²
Powierzchnia zabudowy	138.12 m²
Kubatura	792 m³
Wymiary budynku	12.10 x 14.40 m
Kąt nachylenia	40°
Wysokość budynku	8.06 m
Wymiary działki	16.10 x 23.40 m



Opis projektu

Nowoczesny, energooszczędny dom, przewidziany do zabudowy bliźniaczej. Można także zrealizować jeden segment budynku, jako dom jednorodzinny, wolnostojący. Prosta, elegancka bryła kryje na parterze ustawną kuchnię, salon z kominkiem i gabinet. Jest tu także wc i kotłownia. Poddasze to cztery sypialnie, w tym jedna z własną łazienką i garderobą oraz osobna łazienka. Prostokątne lukarny eliminują nieco skosy na poddaszu, a na wysuniętym, przeszklonym salonie zlokalizowano wygodny taras. W bryłę wpisano garaż na dwa stanowiska.

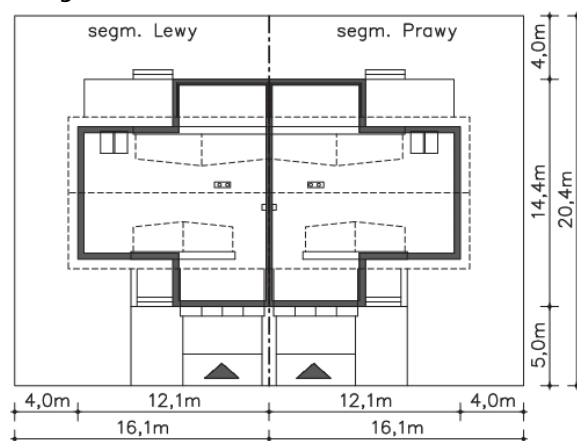
Elewacje

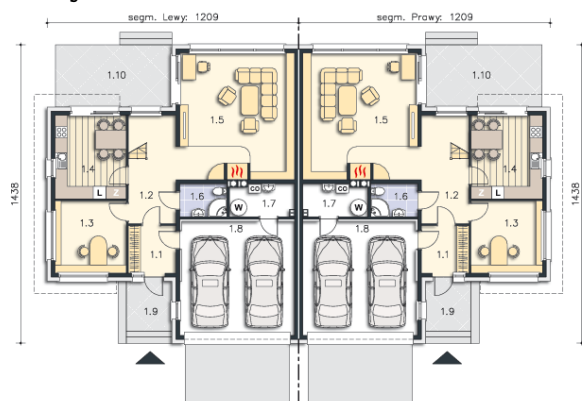


Przekrój



Sytuacje



Rzuty

Parter 84.84 m²

Pokój dzienny	5.20 m ²
Kuchnia	16.80 m ²
Łazienka	11.90 m ²
Kotłownia	11.90 m ²
Garaż	13.75 m ²
Podest	33.87 m ²
Taras	3.54 m ²
Wiatrołap	4.68 m ²
Komunikacja	29.93 m ²
Gabinet	6.43 m ²


Poddasze 97.54 m²

Schody	3.44 m ²
Taras	15.00 m ²
Komunikacja	7.79 m ²
Pokój	9.00 m ²
Pokój	17.05 m ²
Garderoba	3.28 m ²
Łazienka	3.62 m ²
Pokój	13.38 m ²
Łazienka	5.93 m ²
Pokój	9.07 m ²