

Podstawowe informacje



Dane techniczne projektu

Całkowita powierzchnia	164.56 m²
Powierzchnia użytkowa	105.97 m²
Powierzchnia zabudowy	98.17 m²
Kubatura	600 m³
Wymiary budynku	12.60 x 7.90 m
Wysokość budynku	7.19 m
Wymiary działki	20.60 x 16.80 m



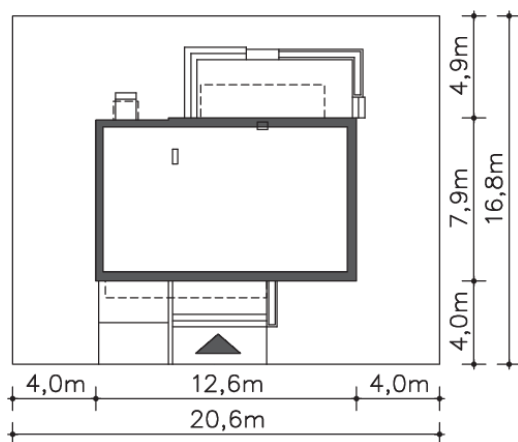
Opis projektu

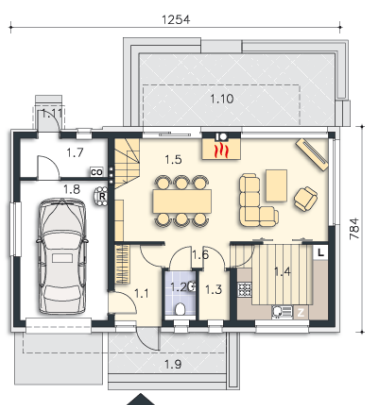
Nowoczesny dom energooszczędny, idealny dla niewielkiej rodziny. Prosta bryła kryje funkcjonalne wnętrze, podzielone na strefę wspólną na parterze oraz prywatną na piętrze. Do strefy wspólnej należy przeszklony salon, w którym znajdują się schody na drugą kondygnację, mogące być jego ozdobą, kuchnia, spiżarnia oraz wc. Drugie piętro zajmują trzy sypialnie, łazienka i pralnia. W bryłę domu wkomponowano garaż na jedno auto, a za nim zlokalizowano kotłownię, która dzięki niezależnemu wyjściu na zewnątrz może być zaadaptowana jako kotłownia na paliwo stałe.

Elewacje

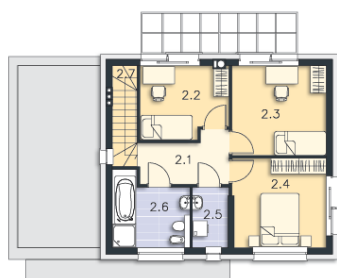


Sytuacje



Rzuty

Parter 57.20 m²

Garderoba	5.22 m ²
Wiatrołap	20.92 m ²
Wc	1.00 m ²
Kuchnia	2.27 m ²
Pokój dzienny	2.25 m ²
Komunikacja	10.12 m ²
Kotłownia	29.91 m ²
Garaż	2.52 m ²
Podest	4.91 m ²
Taras	17.87 m ²
Podest	7.23 m ²


Piętro 107.36 m²

Komunikacja	6.10 m ²
Pokój	9.00 m ²
Pokój	12.28 m ²
Pokój	12.08 m ²
Pralnia	3.13 m ²
Łazienka	7.47 m ²
Schody	3.62 m ²