

Podstawowe informacje



Dane techniczne projektu

Całkowita powierzchnia	162.81 m²
Powierzchnia użytkowa	90.35 m²
Powierzchnia zabudowy	88.40 m²
Kubatura	532 m³
Wymiary budynku	11.40 x 7.90 m
Wysokość budynku	7.19 m
Wymiary działki	19.40 x 16.70 m



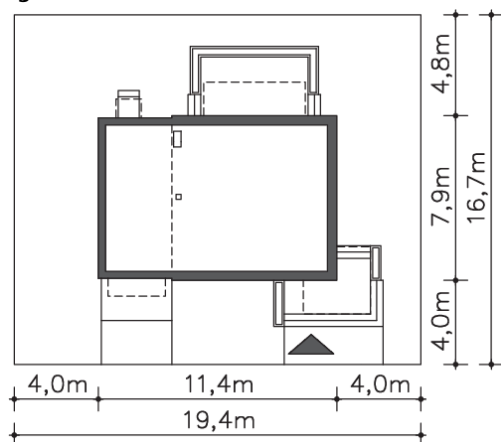
Opis projektu

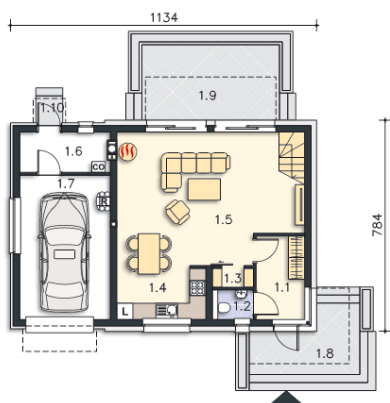
Niewielki, kompaktowy dom energooszczędny, idealny dla niewielkiej rodziny. Na parterze przewidziano obszerną strefę wspólną, z aneksem kuchennym i przeszklonym salonem z kominkiem. Piętro, będące wyraźnie oddzielną strefą prywatną zajmują trzy ustawne sypialnie i wygodna łazienka. Ozdobą domu jest taras zlokalizowany na dachu jednostanowiskowego garażu, skąd można wejść z dwóch sypialni. Z nowoczesną, prostą bryłą doskonale komponują się drewniane elementy elewacji.

Elewacje

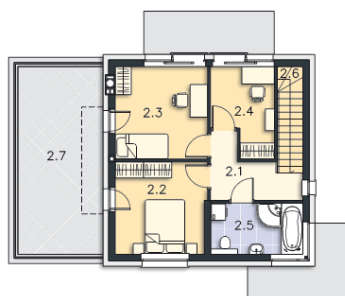


Sytuacje



Rzuty

Parter 49.64 m²

Wc	5.53 m ²
Wiatrołap	1.00 m ²
Garderoba	1.65 m ²
Kuchnia	1.06 m ²
Pokój dzienny	6.53 m ²
Kotłownia	29.99 m ²
Garaż	4.88 m ²
Podest	17.87 m ²
Taras	8.24 m ²
Podest	14.28 m ²


Piętro 113.17 m²

Komunikacja	5.62 m ²
Pokój	11.42 m ²
Pokój	11.70 m ²
Gabinet	6.87 m ²
Łazienka	6.43 m ²
Schody	3.55 m ²
Taras	21.99 m ²