

## Podstawowe informacje



## Dane techniczne projektu

<b>Całkowita powierzchnia</b>	<b>290.56 m<sup>2</sup></b>
<b>Powierzchnia użytkowa</b>	<b>183.04 m<sup>2</sup></b>
<b>Powierzchnia zabudowy</b>	<b>133.50 m<sup>2</sup></b>
<b>Kubatura</b>	<b>889 m<sup>3</sup></b>
<b>Wymiary budynku</b>	<b>9.70 x 16 m</b>
<b>Wysokość budynku</b>	<b>6.99 m</b>
<b>Wymiary działki</b>	<b>17.70 x 24 m</b>



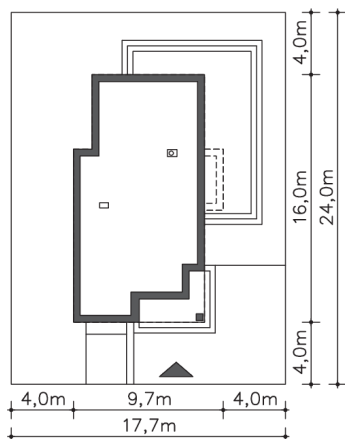
## Opis projektu

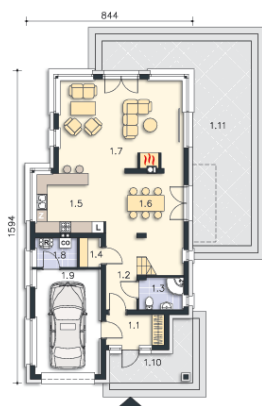
Nowoczesny dom energooszczędny, idealny na wąską działkę. Wspólna strefa dzienna na parterze, z dużym przeszklonym salonem z kominkiem, kuchnią i jadalnią sprzyja rodzinnym spotkaniom. Obok kuchni zaplanowano schowek, jest też wpisany w bryłę domu garaż na jedno auto oraz kotłownia i wc. Druga kondygnacja to cztery ustawne sypialnie, w tym duża sypialnia rodziców z własną łazienką i garderobą, komfortowa wspólna łazienka oraz kącik rekreacyjny lub miejsce do pracy. Nowoczesna bryła z dużymi przeszkleniami na pewno zwróci uwagę niejednego miłośnika prostych, ale e...

## Elewacje

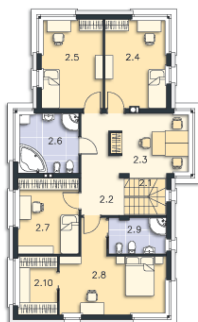


## Sytuacje



**Rzuty**

**Parter 75.52 m<sup>2</sup>**

Jadalnia	4.62 m <sup>2</sup>
Schowek	18.10 m <sup>2</sup>
Kuchnia	38.22 m <sup>2</sup>
Pokój dzienny	8.20 m <sup>2</sup>
C.o.	3.82 m <sup>2</sup>
Garaż	1.65 m <sup>2</sup>
Podest	10.98 m <sup>2</sup>
Taras	13.01 m <sup>2</sup>
Wiatrołap	30.00 m <sup>2</sup>
Komunikacja	3.24 m <sup>2</sup>
Łazienka	18.01 m <sup>2</sup>


**Piętro 215.04 m<sup>2</sup>**

Schody	4.08 m <sup>2</sup>
Garderoba	5.98 m <sup>2</sup>
Komunikacja	4.20 m <sup>2</sup>
Pokój	18.06 m <sup>2</sup>
Pokój	14.58 m <sup>2</sup>
Pokój	14.71 m <sup>2</sup>
Łazienka	9.49 m <sup>2</sup>
Pokój	12.00 m <sup>2</sup>
Pokój	18.89 m <sup>2</sup>
Łazienka	5.53 m <sup>2</sup>