

Podstawowe informacje



Dane techniczne projektu

Całkowita powierzchnia	203.80 m²
Powierzchnia użytkowa	164.77 m²
Powierzchnia zabudowy	166.58 m²
Kubatura	970 m³
Wymiary budynku	18.10 x 13.10 m
Kąt nachylenia	35°
Wysokość budynku	7.63 m
Wymiary działki	26.10 x 21.50 m



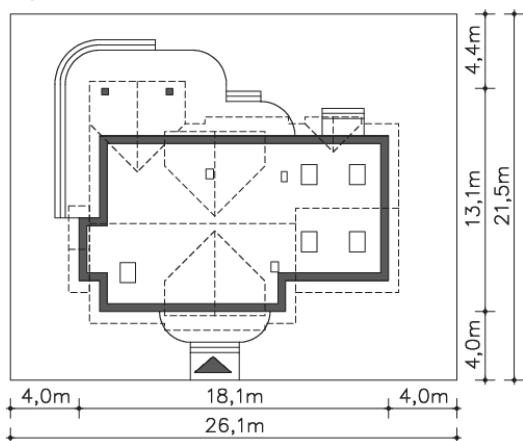
Opis projektu

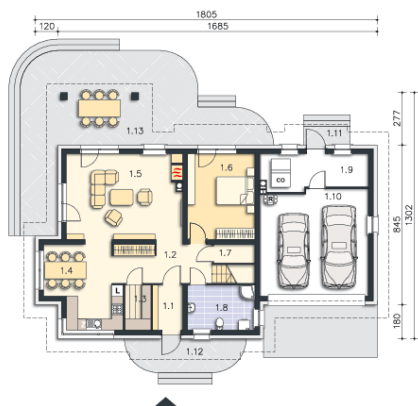
Dom z użytkowym poddaszem, przewidziany w technologii energooszczędnej. Na parterze znajduje się funkcjonalna kuchnia z aneksem jadalnym, salon z kominkiem i wyjściem na taras, osobna sypialnia - doskonała dla gości, łazienka i pomieszczenie gospodarcze. Na poddaszu wydzielono część prywatną z sypialnią z garderobą i dwoma pokojami dla dzieci, także z garderobą. Jest tu także wygodna łazienka i osobna pralnia. Za garażem na dwa auta wydzielono dużą kotłownię z wyjściem na zewnątrz.

Elewacje



Sytuacje



Rzuty

Parter 99.33 m²

Łazienka	3.72 m ²
Kuchnia, jadalnia	31.61 m ²
Pokój dzienny	2.44 m ²
Pokój	10.18 m ²
Pom.gosp.	61.94 m ²
Kotłownia	12.84 m ²
Garaż	3.22 m ²
Podest	15.40 m ²
Podest	27.47 m ²
Taras	15.91 m ²
Wiatrołap	2.07 m ²
Komunikacja	8.34 m ²
Spizarnia	10.36 m ²


Poddasze 104.47 m²

Schody	4.61 m ²
Suszarnia	4.10 m ²
Hall	7.20 m ²
Pokój	11.84 m ²
Garderoba	5.77 m ²
Pokój	17.83 m ²
Łazienka	7.25 m ²
Garderoba	1.60 m ²
Garderoba	1.84 m ²
Pokój	13.97 m ²