

## Podstawowe informacje



## Dane techniczne projektu

<b>Całkowita powierzchnia</b>	<b>200.26 m<sup>2</sup></b>
<b>Powierzchnia użytkowa</b>	<b>165.56 m<sup>2</sup></b>
<b>Powierzchnia zabudowy</b>	<b>160.82 m<sup>2</sup></b>
<b>Kubatura</b>	<b>960 m<sup>3</sup></b>
<b>Wymiary budynku</b>	<b>14.60 x 13.10 m</b>
<b>Kąt nachylenia</b>	<b>40°</b>
<b>Wysokość budynku</b>	<b>8.80 m</b>
<b>Wymiary działki</b>	<b>22.60 x 21.80 m</b>



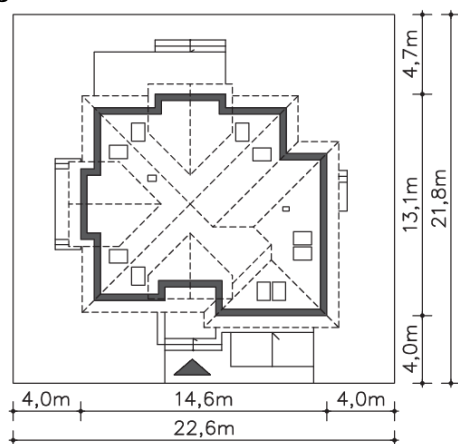
## Opis projektu

Przestronny, wygodny dom energooszczędny z użytkowym poddaszem. Elegancka bryła, przekryta wielospadowym dachem, urozmaicona została kamienną okładziną. Duże przeszklenia doskonale doświetlają wnętrze. Na parterze zlokalizowano wygodną kuchnię, jadalnię, salon z kominkiem, spiżarnię, wc oraz dodatkową sypialnię. Może ona służyć jako gabinet lub pokój dla gości, a dzięki osobnej łazience jest niezależna. W bryłę wkomponowano dwustanowiskowy garaż, z którego jest przejście do domu, a za nim zlokalizowano kotłownię z niezależnym wyjściem na zewnątrz. Poddasze to trzy sypialnie, dw...

## Elewacje



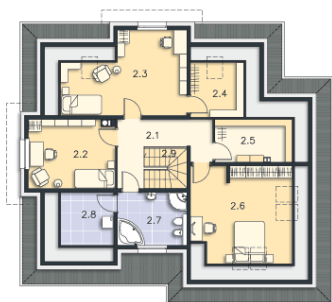
## Sytuacje



**Rzuty**

**Parter 96.73 m<sup>2</sup>**

<b>Spizarnia</b>	7.43 m <sup>2</sup>
<b>Kuchnia</b>	6.41 m <sup>2</sup>
<b>Jadalnia</b>	32.08 m <sup>2</sup>
<b>Pokój dzienny</b>	9.81 m <sup>2</sup>
<b>Pokój</b>	6.25 m <sup>2</sup>
<b>Łazienka</b>	22.29 m <sup>2</sup>
<b>Wc</b>	2.03 m <sup>2</sup>
<b>Kotłownia</b>	11.16 m <sup>2</sup>
<b>Garaż</b>	11.88 m <sup>2</sup>
<b>Podest</b>	10.60 m <sup>2</sup>
<b>Podest</b>	26.52 m <sup>2</sup>
<b>Taras</b>	16.06 m <sup>2</sup>
<b>Podest</b>	2.97 m <sup>2</sup>
<b>Wiatrołap</b>	1.72 m <sup>2</sup>
<b>Komunikacja</b>	1.98 m <sup>2</sup>


**Poddasze 103.53 m<sup>2</sup>**

<b>Hall</b>	9.85 m <sup>2</sup>
<b>Pokój</b>	13.37 m <sup>2</sup>
<b>Pokój</b>	16.40 m <sup>2</sup>
<b>Garderoba</b>	2.89 m <sup>2</sup>
<b>Pom.gosp.</b>	3.71 m <sup>2</sup>
<b>Pokój</b>	13.57 m <sup>2</sup>
<b>Łazienka</b>	8.38 m <sup>2</sup>
<b>Pralnia</b>	3.20 m <sup>2</sup>
<b>Schody</b>	3.87 m <sup>2</sup>