

Podstawowe informacje



Dane techniczne projektu

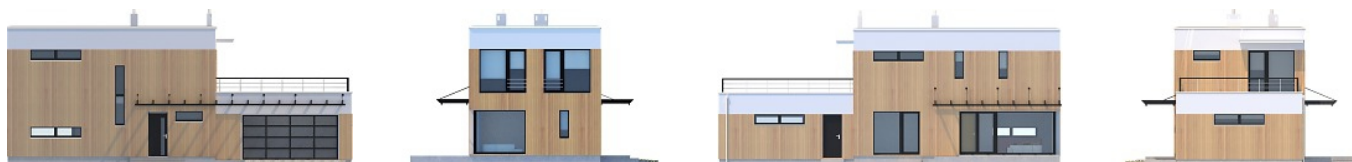
Całkowita powierzchnia	198.02 m²
Powierzchnia użytkowa	104.81 m²
Powierzchnia zabudowy	121.48 m²
Kubatura	678 m³
Wymiary budynku	17.50 x 6.70 m
Wysokość budynku	6.99 m
Wymiary działki	25.50 x 15.50 m



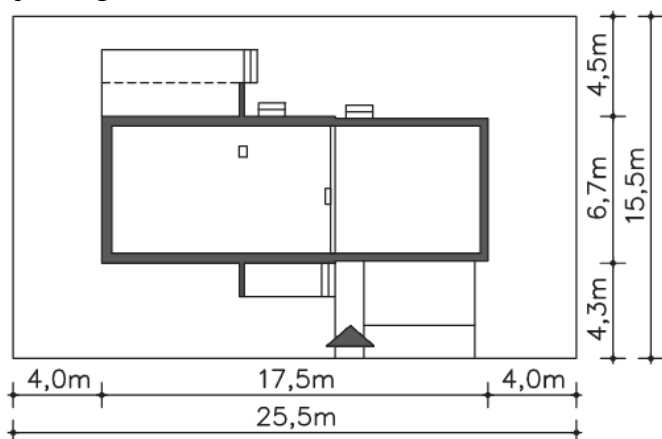
Opis projektu

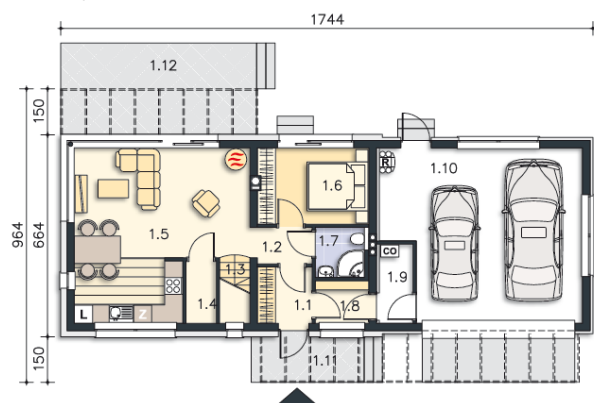
Nowoczesny, energooszczędny dom, idealny dla miłośników prostoty i elegancji. Na parterze zlokalizowany został przeszklony salon z wyjściem do ogrodu i aneksem kuchennym i jedna sypialnia. Jest też łazienka z wc i dwustanowiskowy garaż wkomponowany w bryłę budynku, w którym wydzielono kotłownię. Piętro zajmują trzy sypialnie, garderoba i komfortowa łazienka. Ozdobą domu jest duży taras zlokalizowany na dachu garażu, na który można wyjść z jednej z sypialni. Dom idealnie nadaje się na wąską działkę.

Elewacje

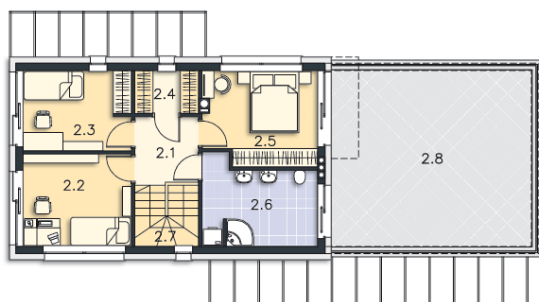


Sytuacje



Rzuty

Parter 54.36 m²

Pokój dzienny, kuchnia	3.27 m ²
Komunikacja	34.81 m ²
Schody	5.28 m ²
Spizarnia	18.96 m ²
Pokój	2.27 m ²
Łazienka	2.11 m ²
Pom.gosp.	1.53 m ²
Kotłownia	28.23 m ²
Garaż	8.99 m ²
Podest	2.75 m ²
Taras	2.41 m ²
Wiatrołap	2.80 m ²


Piętro 143.66 m²

Komunikacja	4.72 m ²
Pokój	10.68 m ²
Pokój	9.27 m ²
Garderoba	2.92 m ²
Pokój	11.15 m ²
Łazienka	9.85 m ²
Schody	4.16 m ²
Taras	38.16 m ²